

佐禾樹脂建築材料 佐根化工建築材料

Construction Chemicals



2016/新版

防水塗料系列		page1
DP02	特級純壓克力防水材	Page02
DP05	純壓克力防水材	Page02
RA900	純壓克力防水材	page03
RA101	純壓克力防水材	page03
RA108	壓克力特級防水材	page04
DP01	邁克漏抗裂防水材	Page04
底漆樹脂系列		page5
DR66P	滲透底漆樹脂原劑	page06
DR66	水泥強化劑	page06
RA600	黏多力-水泥強化黏著劑	page07
A300	加倍黏-水泥增黏乳膠	page07
單液防水塗料系列		page9
DP888	彈性抗UV面塗料	page10
DP886	抗熱塗料(水性)	page10
DR883	單液高彈性防水塗料	page11
DR882E	單液壓克力防水材	page11
CA200	碳素壓克力塗料(厚塗型)	page12
CA300	碳素壓克力塗料(高彈性)	page12
CA500	2K厚塗型彈性瀝青防水膜	page13
DH01	石材面漆(金油)原液	page13
DH02	滲透無膜養護劑(油性)	page14
DH03	多功能撥水劑(水性)	page14
結構止漏系列		page15
WR01	牆面止水防潮粉末	page16
WR02	無收縮急結止水粉	page16
PU 止漏系列		page17
K35	親水性PU發泡止漏劑	page18
K100	疏水性PU發泡止漏劑	page18
結構補強系列		page19
PET	抗拉長纖不織布	page20
K500	結構補強接著劑	page20
樹脂砂漿系列		page21
SC-500	自平式耐磨樹脂砂漿	page22
SC-321	自平式水泥	page22
R2-2000	流展型超微細樹脂	page23
R2-2500	地坪整平樹脂砂漿	page23
A1	早強結構快速修補材	page24
WR04-SS	無收縮水泥砂漿(雙劑型)	page24
A2	早強無收縮結構砂漿	page25
A3	無收縮水泥砂漿	page25
地坪面塗系列		page27
WE-301	水性環氧底塗	page28
WE-303	水性環氧面塗	page28
DP-988	地坪壓克力面塗	page29
DR-901	混凝土滲透硬化劑(防水滲透結晶劑)	page29
德國固斯特防水系列		page31
NB-1	結晶防水粉	page32
KD 2	Biltz瞬間止水粉	page32
TG-500	Polysil滲透結晶防水劑(抗白華劑)	page33
KB-21	結構裂縫補牆止漏樹脂	page33
K700	Siloxan水泥石材防護劑(油性)	page34
K704	Facade Cream混凝土石材保護膏	page34
BD50	衛浴專用防水材	page35
KBE	Liquid Film液態膜瀝青防水	page35



結構止漏系列

WR01 牆面負水壓防潮粉(抗壁癌) page16

WR02 無收縮急結止水粉 page16

WR-01 牆面止水防潮粉末

負水壓防水面及抗壁癌專用材

用途

- 地下室R.C walls
- 水箱、水槽、電梯基坑
- 花台、魚池
- 內窗框四周
- 浴室內外牆面

特性及優點

- 高負水壓防水性能
- 優良附著性
- 施工簡單、結晶快速
- 品質安定，在日本建築學會「建築工事標準仕様書，同解説JASS8防水工事」內有詳細的規定



包裝

- 3kg、16kg/桶



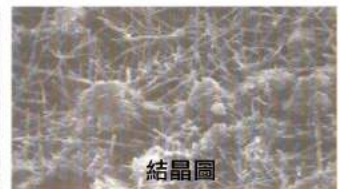
基坑正負水壓皆可施作



蓄水後表面乾燥無異狀



混凝土微細組織(顯微鏡照片)



結晶圖

將WR-01塗佈在混凝土結構體上28天後，將之截斷並以電子顯微鏡觀察其斷面，結果如相片所示在其毛細管微空隙充滿了針狀或纖維狀的結晶，使混凝土結構體成為更緻密的組織

WR-02 無收縮急結止水粉

止漏工程、緊急修補工程使用

用途

- 隧道、地下道、坑道等漏水止水
- 混凝土、水泥涵管、水溝、管周圍等漏水補修
- 淨水槽及各種水箱的防水止水
- 混凝土及水泥砂漿剝落處的填充補修
- 可供粉刷表面急速硬化
- 地板施工時快速修補工作面
- 鋼筋、錨栓等的固定材
- 磁磚、磚等的接著用

特性及優點

- 施工簡單，不須特殊技術與工具
- 3分鐘時間內急速硬化，形成高強度硬化體
- 不含氯離子，不會對鋼筋或金屬類的材質造成腐蝕
- 對於一般之混凝土、水泥砂漿均具有優良之接著性

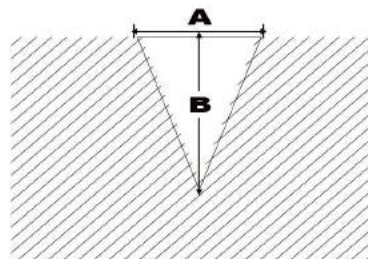


包裝

- 3kg、16kg/桶

使用量

A (cm)	B (cm)	容量 (l)	所要量 (kg)
3	5	0.75	1.2
5	7	1.75	2.7
10	10	5	7.9



攪拌均勻後再塞入漏水處
(三分鐘內完成)



止水發泡速度極快，可長期耐混凝土鹼PH13

PU 止漏系列

K35	親水性PU發泡止漏劑	page18
K100	疏水性PU發泡止漏劑	page18
	注射針及配件	page18

K35 K100 PU止漏系列產品

■ PU發泡止漏劑為利用NCO遇水(溼氣)發泡膨脹及特殊吸水原理，以高低壓灌注機器灌入建築裂縫中，而達到快速發泡吸水止水補強之功能。滲透力極佳，甚至比毛髮更細微之縫隙都能滲透、充填，根據實驗顯示，滲透充填能力可達 0.02mm之微縫，故能徹底封閉漏水裂縫中之所有水路

用途

■ 結構裂縫止水、填縫專用

包裝

■ 18kg/桶(淨重)

物理及化學性質



親水性	K35
主成份	具反應性-NCO官能基之異氰酸鹽聚合物
外觀	淡黃色透明液體
黏度cps/25°C	250以上
比重	1.06±0.1
收縮性	0%
NCO%	7±0.5
固成份%	85以上
產品保存期限(月)	6

疏水性	K100
主成份	具反應性-CNC官能基之異氰酸鹽聚合物
外觀	褐色透明液體
黏度cps/25°C	500±200
比重	1.14±0.02
收縮性	0%
NCO%	> 100
固成份%	85以上
產品保存期限(月)	6

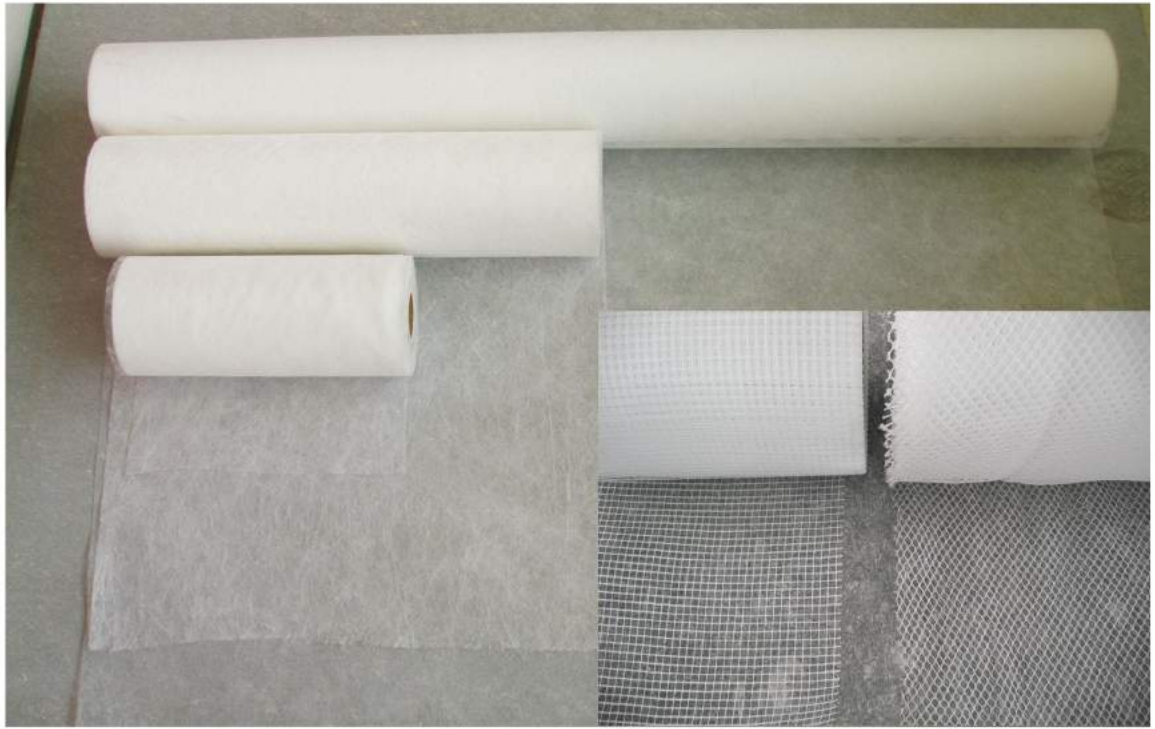
日本テスト報告 (日本國檢驗報告)

項目	基準値
大腸菌群 (過マンガン酸カリウム消費量)	検出されないこと (檢驗出來無釋放)
水銀 おいざん	検出されないこと (檢驗出來無釋放)
銅 どう	<1.0mg/L
鐵 つて	<0.3mg/L
鉛 なまり	<0.1mg/L
鉻 クロム	<0.05mg/L

配件



品名	止水針頭				牛油頭
型號	A-8	A-10	B-8	B-10	高密合度
規格(D×L)	13mm X 8cm	13mm X 10cm	9.5mm X 8cm	9.5mm X 10cm	



結構補強系列

PET 抗拉長纖不織布

page20

K500 結構補強接著劑

page20

PET 抗拉長纖不織布

抗拉、極薄易施工於防水工程材料

用途

- 屋頂防水工程之全面鋪設
- 地坪裂縫之修補鋪設補強
- 增建之新舊處防水架橋之鋪設補強
- 矽酸鈣板之接縫補強
- 隔間板之浴廁防水牆角之 90° 補強

特性及優點

- 極薄易施工
- 多向抗拉平均
- 抗剪力強



包裝

不織布

- 寬100公分×長100公尺
- 寬50公分×長100公尺
- 寬20公分×長100公尺

六角網

- 寬100公分×長100Y

玻纖網

- 寬100公分×長100公尺
- 寬20公分×長50公尺



輕隔間角隅補強



屋頂地坪



女兒牆角隅

K-500 結構補強接著劑 (親水性)

無溶劑雙劑型新舊混凝土的接著使用

用途

- 新舊混凝土接著，砂漿修補接著膠
- 裂縫補強，直接施工或低、高壓注射

特性及優點

- 滲透力強，增加對裂縫的補強，垂直角隅的補強
- 比混凝土本身更能提供較高的抗拉強度，能滿足任何新舊混凝土層間之結構黏合
- 接著劑能使用於混凝土、砂漿、金屬等材質

包裝

- 24kg/組 (A劑20kg+B劑4kg)
- 比例 A劑5：B劑1



地坪裂縫修補



地坪裂縫修補完成面



道路伸縮縫灌漿前塗佈



道路伸縮縫修補中



樹脂砂漿系列

SC-500	耐磨樹脂砂漿	page22
SC-321	自平式水泥	page22
R2-2000	流展型超微細樹脂(砂漿添加樹脂)	page23
R2-2500	地坪整平樹脂砂漿	page23
A1	早強結構快速修補材	page24
WR04-SS	無收縮水泥砂漿(雙劑型)	page24
A2	早強無收縮結構砂漿	page25
A3	無收縮水泥砂漿(單劑型)	page25

SC-500 自平式耐磨樹脂砂漿

耐磨、耐壓、耐衝擊

用途

- 耐重力場地：車庫、停車場、工廠、倉庫等
- 耐化學場地：酒廠、乳品場等
- 抗靜電場地：大賣場、廠房等
- 適用基材：混凝土、水泥砂漿層等

特性及優點

- 樹脂含量高，流動平整性超高，施工容易，厚度2-10mm
- 表面耐磨、耐壓、無灰塵
- 耐衝擊和耐輪胎碾壓
- 可面塗任何塗裝材料



包裝

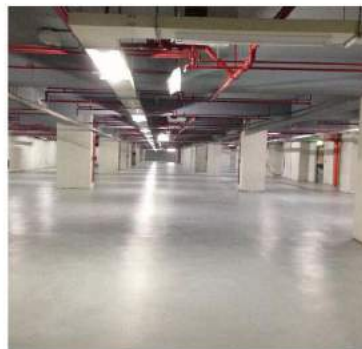
- 5kg樹脂+1包25kg耐磨砂漿/小組
- 20kg樹脂+4包25kg耐磨砂漿/大組



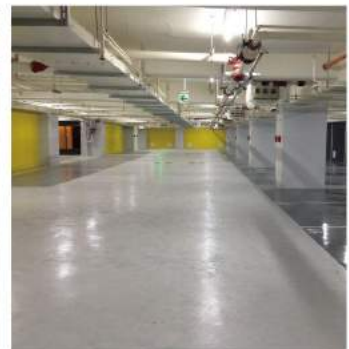
滲透底塗施作



施工中



完成面



可施作環氧樹脂

SC-321 自平式水泥

高流動性、高強度、自平性極佳

用途

- 使用場所：一般辦公大樓、醫院、廠房等地坪
- 適用基面：水泥砂漿層、混凝土、磁磚表面等等

特性及優點

- 自平性佳，優越流動性
- 附著力強，不會產生脫層、膨空現象
- 具有高抗壓強度、表面平整、堅實耐磨、耐壓、不收縮等特性



包裝

- 25kg/包



滲透底塗施作



自平式水泥施作



施作完成面



鋪設塑膠地磚呈現面

R2-2000 流展型超微細樹脂 (砂漿添加樹脂)

地板整平砂漿專用樹脂

用途

- 防水膜保護層
- 地坪洩水坡度施作
- 地坪凹處修補
- 防水翻修之素地整平
- 車道地坪砂漿整平

包裝

- 20kg/桶

特性及優點

- 提高砂漿潤滑流動性能
- 提高砂漿接著、耐磨各種強度
- 提高砂漿防水性
- 優越的耐候及防曬性

使用方式

- 先將本原液20kg加80kg水混合稀釋成100kg樹脂液
- 將100kg樹脂液加入500kg 1:1的水泥砂拌合成600kg之樹脂砂漿整平材使用



原液與水1比4拌合



稀釋液樹脂與水泥砂漿1比5拌合
(建議砂漿配比为水泥1:砂1)



成膜流動面

R2-2500 地坪整平樹脂砂漿

流動性水泥砂漿而研製的壓克力樹脂

用途

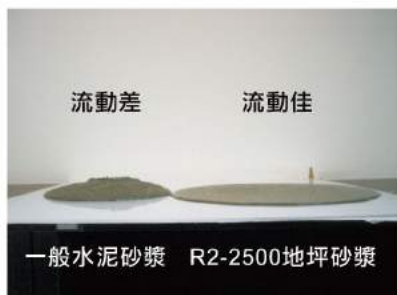
- 防水膜保護層
- 地坪洩水坡度施
- 地坪凹處修補
- 車道地板砂漿整平

包裝

- 5kg樹脂+1包25kg結構砂漿/小組
- 20kg樹脂+4包25kg結構砂漿/大組

特性及優點

- 流展性極好，提高砂漿自平性
- 提高砂漿接著、耐磨強度
- 提高砂漿防水性
- 優越的耐候及防曬性



滲透底塗施作(防水整修地板)



地坪整平樹脂砂漿施作完成

A1 早強結構快速修補材

用途

- 適用於平頂、垂直面或水平面之修補
- 適用於混凝土因鋼筋生爆裂處之修補
- 結構修補：蜂窩、角隅、修補、水電施工修補、地坪凹洞修補，防水施工面修整
- 土木工程：橋樑R.C面修補，隧道頂拱及側壁之間隙修補填充

包裝

- 2kg/包、10kg/箱(2kg X 5包)
- 25kg/包

特性及優點

- 具極強之握裹力及早強作用，有益於提早相關後續工程的工期，節省成本負擔
- 不會泌水，有利於漿面與施工單體之接著
- 單劑型，加水伴合即可使用
- 不含氯離子，不會侵蝕鋼筋
- 含抗裂纖維
- 加水伴合至稠狀有20~30分鐘工作時間
- 施工1小時即乾燥可後續工程



WR04-SS 無收縮水泥砂漿 (8000psi以上)

雙劑型

用途

- 土木工程：橋樑支撐工程，預力樑鋼線套管之灌漿，隧道頂拱及側壁之間隙填充，錨碇灌漿，混凝土修補與填充
- 建築工程：鋼骨基礎安裝，預力樑接頭，逆打工法之壁面及柱子預鑄混凝土之接縫
- 機械工程：各種機械座基礎灌漿，各種設備之安置，軌道基礎之灌漿

特性及優點

- 具優良之流動性
- 具極強之握裹力及早強作用
- 體積不會收縮
- 不會泌水，有利於漿面與施工單體之接著
- 硬化後無鏽點，表面不用再作防護處理
- 8000psi以上強度，符合國家許多工程規範要求



包裝

- 25kg結構砂漿+藥劑包/組



砂漿高流動性



抗壓試體模

試驗方法	用水量	試驗項目	試驗結果	
			kgf/cm ²	psi
CNS 1010(1993)	18%	抗壓強 (kgf/cm ²)	657	9348

A2 早強無收縮結構砂漿

高流動單劑型灌注砂漿(1小時凝結)

用途

- 土木工程：橋樑支撐工程，預力樑鋼線套管之灌漿，隧道頂拱及側壁之間隙填充，錨碇灌漿，混凝土修補與填充
- 建築工程：鋼骨基礎安裝，預力樑接頭，逆打工法之壁面及柱子預鑄混凝土之接縫
- 機械工程：各種機械座基礎灌漿，各種設備之安置，軌道基礎之灌漿

特性及優點

- 具優良之流動性，快速硬化，氣溫在25°C的條件下3小時抗壓可達4000psi以上，1天可達6000psi以上，28天8000psi以上
- 具極強之握裹面力及早強作用
- 體積不會縮水
- 不泌水，有利於漿面與施工單體之接著
- 密度高，耐磨性強
- 耐化學性



包裝

- 25kg/包



A3 無收縮水泥砂漿 (6000psi以上)

單劑型

用途

- 土木工程：橋樑支撐工程，預力樑鋼線套管之灌漿，隧道頂拱及側壁之間隙填充，錨碇灌漿，混凝土修補與填充
- 建築工程：鋼骨基礎安裝，預力樑接頭，逆打工法之壁面及柱子預鑄混凝土之接縫
- 機械工程：各種機械座基礎灌漿，各種設備之安置，軌道基礎之灌漿

特性及優點

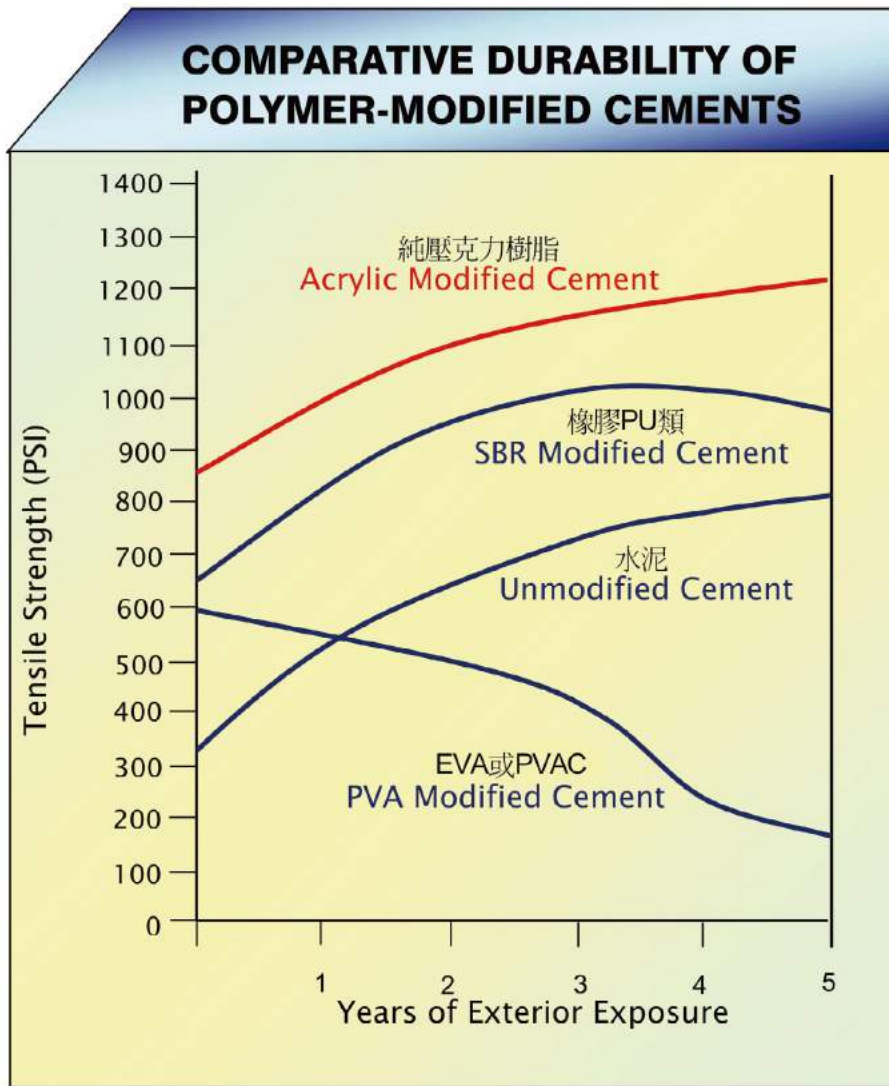
- 具優良之流動性
- 具極強之握裹力及早強作用
- 體積不會收縮
- 不會泌水，有利於漿面與施工單體之接著
- 硬化後無繡點，表面不用再作防護處理
- 6000psi以上強度，符合CNS多項測試



包裝

- 25kg/包

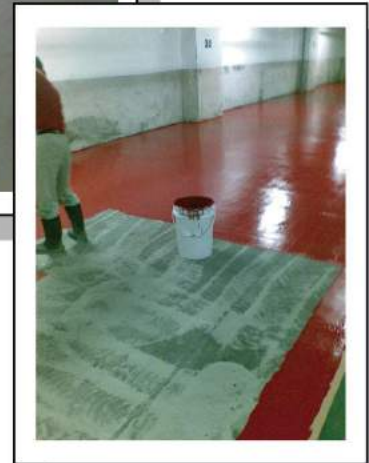




- 壓克力與卜特蘭水泥的結合，產生了15年以上的優越耐候性
- PU及橡膠類在第3年即開始產生分解退化
- EVA及PVAC水泥製品合成後，因陽光、空氣、水而分解並立即退化，先進國家之優良建築施工皆不採用EVA製品
- 壓克力乳膠塗料最大的優異表現為建築物經長期在外曝曬，仍具有10年以上的耐候性

台灣市場純壓克力樹脂與其他材料耐候比較圖表

種類	化學主成份	耐候性	缺點
壓克力	丙烯酸	10~15年 (全世界用於外牆塗料最多)	薄塗多刷才有厚度
EVA	聚乙烯酸	1年	一定溶於水分解、耐候性不良
Epoxy	環氧樹脂	5年	不透氣、易龜裂、易隆起、油性不方便施工、水性方便施工但單價高
SBS防水毯	橡化瀝青膠	3~5年	施工不密貼、易膨起
PU	聚胺脂	3~5年	潮濕不可施工、被接著強度不良、不可泡水



地坪面塗系列

WE-301	水性環氧樹脂(底塗)	page28
WE-303	水性環氧樹脂(面塗)	page28
DP988	地坪壓克力面塗	page29
DR901	混凝土滲透硬化劑 (防水滲透結晶劑)	page29

WE-301 水性環氧底塗

親水泥基材固化底塗

用途

- 辦公室、批發賣場、工業廠房、倉庫、停車場等地板或牆面之底漆
- 水箱水泥粉刷之防水塗料底漆

包裝及顏色

- 每組12.5kg (10kgA劑+2.5kgB劑)
- 比例 A劑4 : B劑1
- 透明

特性及優點

- 不影響施工人員—水性材料中的有機揮發物接近於零，以及近乎於無味，不會影響施工人員的健康與安全
- 完成品美觀耐潮—完成品具有美觀及極佳的可靠性，可克服因水氣造成的膨空等缺失
- 施工及清潔簡易—材料使用容易，工作場所與工具可以使用清水清潔，不易弄髒環境



A劑

B-硬化劑



原素地未施作前



施作後-1



施作後-2

WE-303 水性環氧面塗

耐水、耐磨面塗

用途

- 辦公室、批發賣場、工業廠房、倉庫、停車場等地板或牆面面塗
- 水箱之面層防水塗料使用

包裝及顏色

- 每組36kg (18kgA劑+18kgB劑)
- 比例 A劑1: B劑1
- 灰、綠

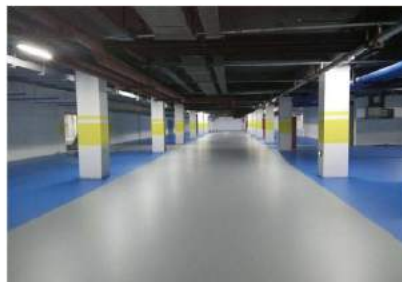
特性及優點

- 不影響施工人員—水性材料中的有機揮發物接近於零，以及近乎於無味，不會影響施工人員的健康與安全
- 完成品美觀耐潮—完成品具有美觀及極佳的可靠性，可克服因水氣造成的膨空等缺失
- 施工及清潔簡易—材料使用容易，工作場所與工具可以使用清水清潔，不易弄髒環境



A劑

B劑(綠/灰)



完成面



完成面

DP-988 地坪壓克力面塗

耐水、耐候、耐酸鹼性極佳之壓克力樹脂

用途

- 學校、機關等之簡易、經濟型球場、俱樂部及正式比賽用標準場地、網球場、羽球場、籃球場等各類運動設施之面層防護層

特性及優點

- 透氣性佳、接著力良好
- 耐候性佳、色澤好
- 耐水耐酸鹼性優，保養容易



包裝及顏色

- 20kg/桶
- 淡灰、草綠、紅棕(特殊色另調)



原素地未施作



施作中



施作完成面

DR901 混凝土滲透硬化劑 (防水滲透結晶劑)

耐磨、防汙、防水

用途

- 商場、停車場、倉儲中心的混凝土地坪使用，並可拋光
- 混凝土需防水防滲之強化結晶使用，止漏時使用

特性及優點

- 全球最高滲透結晶專業技術產品
- 永久的密封、抗滲透及提高強度
- 永久的硬化混凝土及耐磨
- 永久的防塵及光澤度高
- 永久的養護混凝土
- 符合所有的VOC條例
- 高鋰含量，不含鈉鹽與鉀鹽，避免混凝土表面產生龜裂、泛鹼

包裝

- 1kg/罐
- 5kg/桶
- 10kg/桶
- 20kg/桶



10kg

20kg



高吸水率

滲透後低吸水率

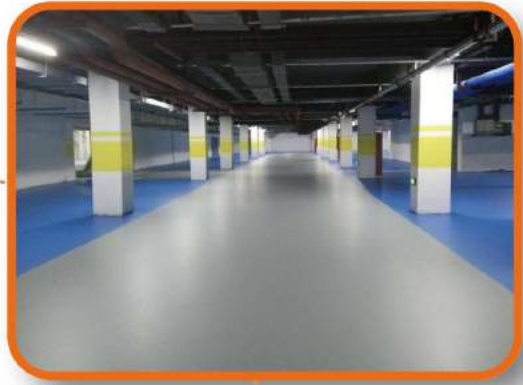
室外雨天地坪吸水情形表現圖



施工中



完成面





德國第一品牌建築防水系列

NB1	結晶防水粉	page32
KD2	瞬間止水粉	page32
TG500	滲透結晶防水劑	page33
KB-21	結構裂縫-補強止漏樹脂	page33
K700	水泥石材防護劑(油性)	page34
K704	混凝土石材保護膏	page34
BD50	衛浴專用防水材	page35
KBE	液態膜瀝青防水	page35

結晶防水粉 NB1 Grey

- 能夠滲透到混凝土深層，專用於封阻正負水壓面的結晶防水粉
- 經德國蓋爾森基興衛生學院測試認證：符合 DVGW 德國水氣技術科學協會飲用水水槽與水槽內襯安全認證
- 經德國布朗斯威克技術大學試驗測試：獲政府建築部門認證

固斯特 NB1 結晶防水粉是一種具有極佳毛細孔封阻能力的防水密封材料，其中含有可深入基材孔隙及毛細孔的結晶劑，與基材中水及游離石灰形成結晶達成防水效果。可有效阻止地下濕氣，在正、負水壓面皆可適用。施作完成後即成為基材的一部分，抗壓能力達 5000 psi，在正、負水壓面可抗水壓達 13 bar (130米水頭)，可使用於深度地下室及連續壁抗壓防水。

- 正、負水壓面皆可適用
- 具極佳抗壓、耐磨損、抗化學腐蝕能力
- 有效封阻濕氣，使室內不受潮
- 安全使用於飲用水槽經德國認證
- 具自我彌合性，長期有效防水
- 可增加基材強度、減少孔隙率
- 可塗刷或噴塗施作，施工簡易



包裝：25kg/包



瞬間止水粉 KD2 Blitz

- 快速反應瞬間止水粉，可在幾秒內完成湧水封阻

本產品為一迅速反應止水的粉末，能夠在極短的時間內反應凝結，二十秒內即可有效封阻湧水。使用時只需用手將粉末壓實成球狀，再緊壓於湧水處，即可快速徹底封阻湧水。面對細小滲漏處，則只需以手將少量瞬間止水粉抹在滲漏處即可有效止水。

- 以乾粉直接施作，解決漏水快速有效
- 可應用於裂縫灌注樹脂之前的表面封阻，以及裂縫封閉
- 封阻完成後可塗佈NB1一到二層



包裝：15kg/桶



在面對湧水情況時...



將 KD 2 擠壓成球狀



緊壓漏水處封阻堵漏



二十秒內瞬間凝固封阻湧水！

TG500 滲透結晶防水劑® Polysil (抗白華劑)

- 適用於潮濕與受鹽類侵蝕基材的高滲透結晶防水劑，可做為使水泥基材表面強化堅實的液態硬化劑

滲透結晶防水劑是一種低黏滯性的防水劑，能有效深入基材並減少基材中孔隙。它能減小基材中孔隙的體積，降低鹽化的程度。主要功能為強化與保護基材，降低礦物質基材的吸水力及增加基材的強度，減少白華的產生。

- 永久有效抗吐白
- 封阻已發生之白華現象
- 有效減緩白華作用的產生
- 可做為砂漿的硬化劑
- 有效降低基材吸水力
- 強化混凝土或砂岩等基材
- 可做防水施作底塗



包裝：10kg/桶



混凝土面



砂漿面

KB-21 結構裂縫-補強止漏樹脂

KB-Pur® 2 IN 1 Injection Resin

- 遇水快速反應之彈性補強止漏樹脂，乾濕裂縫皆可適用的二合一強效產品

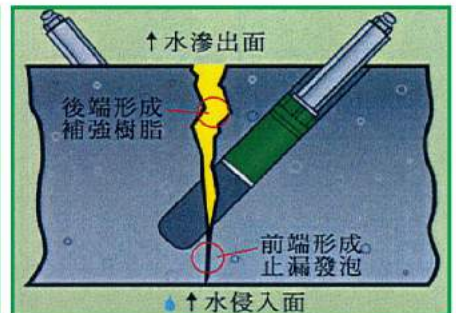
本產品一次施工可完成止漏與補強功能，若與水反應則迅速發泡成型密封裂縫，在乾燥情況下則反應形成彈性固體樹脂。

可隨動態結構裂縫移動，並可永久密封裂縫，無需後續的二次灌注。

- 黏著力強，灌注後長期有效
- 吸震、抗震性強
- 細密發泡成型體積可增加20倍，裂縫止漏、結構補強功能優越
- 不含溶劑、不會水解
- 德國註冊專利產品：395 06 701



每組包裝：A劑 2.5kg + B劑 2.5kg



K700 水泥石材防護劑(油性) Siloxan

■ 水泥與石材專用防護劑

專用於水泥及石材的防護劑，具極佳撥水效果，施作完成後呈透明無膜無色，適用於水泥、磚造物、及天然石材等建材。可滲透並極為深入滲透建材中，保護建築物不受雨水沖刷的防護。本產品具高度耐鹼性，可施作於全新的無機基材上。具有水蒸氣透氣性，亦具有防霜能力以及抵抗融雪用鹽的能力。

- 滲透力強，低孔隙建材亦可深入
- 良好透氣性，保持建材呼吸能力
- 具高度耐鹼性，適用於新舊建材
- 撥水效果顯著，保護建築物不受雨水沖刷
- 防霜抗鹽，耐候性佳
- 施作後透明無膜無色



包裝：10L/桶



K704 混凝土石材保護膏 Facade Cream

■ 適用於混凝土、磚瓦、石材，不含溶劑的滲透防護劑

能有效的滲透混凝土、天然石材、磚瓦、粉刷層，形成一層無形的憎水性保護膜，對於低孔隙率的建材亦有極佳的滲透能力。

本產品成膏狀，一次塗裝可產生較厚塗層，使基材慢慢吸收。

- 深度滲透，提供建材全面防護
- 抗鹼性佳、耐候性優良
- 透氣性良好，保持建材呼吸能力
- 白色乳狀，施作完成呈透明
- 不含溶劑
- 黏滯性高，施作不垂流
- 施作後20分鐘即可形成防雨性



包裝：25kg/桶
3kg/桶



BD50 衛浴專用防水材

- 具有高度彈性、水密性，適用於衛浴區域的防水材
- 經德國德勒斯登材料試驗機構測試認證符合ZDB德國建築協會規範
- 符合歐盟 ETAG 022 規範，產品經過 CE 認證

衛浴專用防水材為不含溶劑的防水材，施作方便簡易，適用於衛浴區域或潮濕區域的防水中塗層。施作完成後會在基材上留下一層高彈性的防水薄膜，彈性黏著力佳，可將建材上的裂縫彌合。需搭配不含溶劑的磁磚黏著劑使用。

- 防水能力優良，可搭配磁磚石材
- 綠色塗層，容易目視施作完成度
- 斷裂強度達 2.1 N/mm²，具基材裂縫彌合能力
- 隨拆即用、施作簡便
- 高度彈性，長效保護衛浴水密性



包裝：20kg/桶



專用底漆
包裝：5kg/桶



KBE Liquid Film 液態膜瀝青防水

- 單組份、高彈性、不含溶劑的液態瀝青防水膜，乾燥養護後即呈薄膜狀的瀝青防水塗層

固斯特KBE Liquid Film液態瀝青防水薄膜適用於地基的防水密封；還可作為屋面、露臺、陽臺、潮濕空間的無縫地面下防水密封夾層，以及高層建築與地下建築卷材類防水材料的底塗，比如地下停車場、屋頂等。

- 單一組成，不需攪拌
- 不含有機溶劑，使用時不需特別通風設備
- 可在水平面、垂直面及倒吊面施作
- 可在地面上及地面下施作
- 可彌合動態裂縫
- 與潮濕、乾燥、吸收性及非吸收性的基材表面都有很好的黏結
- 不會被樹根穿透，也不會被老鼠咬
- 使用防雨劑可使剛施作的液態瀝青防水膜立即產生防雨性



包裝：24kg/桶



佐禾全方位防水產品系統

Miclon Complete Solutions for
Waterproofing of New & Existing Structures

KBE,CA300

地下室外牆防水系統 -
瀝青基正水壓防水工法
External Basement
Waterproofing System -
with bitumen based
waterproofing



DP02,RA900

屋頂防水系統 -
屋頂快速防水工法
Roof Waterproofing
System -
liquid applied roof
waterproofing



BD50,RA900

衛浴與潮濕空間防水
系統 -
衛浴專用防水工法
Wet Room Waterproofing
System -
under tiles with liquid
synthetics



KBE,CA200,RA900

陽臺與露臺防水系統 -
礦物質系防水工法
Waterproofing Balconies
and Terraces Systems -
with mineral based
waterproofing systems



K700,K704

外牆保護系統 -
外牆防水保護工法
Façade Protection System -
of mineral building materials
against rain, splash water or
condensate via
hydrophobization



SC500,WE303

地坪系統 -
耐壓耐前砂漿整平層
水性Epoxy面塗
Floor Coatings -
moisture mitigation system
with vapor barrier



KD2,NB1

地下室內牆防水系統 -
快速永久止滲異水壓防
水工法
Internal Basement
Waterproofing System -
Internal waterproofing in case
of flowing water



KB21

裂縫灌注防水系統 -
裂縫灌注止水補強防水
工法
Crack Injection System -
by pressure injection in water
bearing cracks



NB1,DP02

水塔水箱防水系統 -
水塔水箱防水工法
Tanks Waterproofing
System -
waterproofing tanks and
drinking water environments

