

# 佐禾樹脂建築材料 佐根化工建築材料

## Construction Chemicals



2016/新版

## 公司簡介

台灣佐禾公司以進口壓克力丙烯酸為原料主體，而專門生產水性環保防水建材，製造銷售下列產品：

- 特級壓克力防水材料
- 單液壓克力防水膠
- 抗UV耐候防水面塗材料
- 滲透接著底漆
- 接著補強樹脂

台灣佐根公司並以水泥化工藥劑與壓克力強化樹脂製造銷售下列產品：

- 耐磨樹脂砂漿
- 早強型砂漿
- 防水粉末、防潮粉末(德國進口)
- 化工建材藥劑

佐禾、佐根成立於1991年，總公司工廠位於高雄市仁武區，於高雄、台中、台北設有營業處，以銷售高品質建築材料(壓克力系列防水樹脂及砂漿類)為主，並有完整的瑞商SGS檢驗報告及ISO9001：2000的認證，產品銷售台灣及亞洲數國。公司擁有優秀的服務團隊，秉持著「高品質、高效率」的經營理念，追求企業的永續經營及發展。

本公司的經營宗旨－為提供給客戶優良的產品及完善的售後服務，更是提供專業的技術指導，協助客戶提昇競爭力，在業界深受好評。



總代理 德國第一品牌 **KÖSTER**  
Waterproofing Systems

**固斯特防水系統產品**  
科技·經濟·高效率

**NB-1 結晶防水粉 NB-1 Grey**  
能夠滲透到混凝土深層，專用於封閉正負水壓面的結晶防水粉。

**液態膜瀝青防水 KBE Liquid Film**  
單組份、高彈性、不含溶劑的液態瀝青防水膜，乾燥後能成足層膠狀的瀝青防水塗層。



抗UV面塗、單液防水系列



耐候壓克力防水系列



水泥強化接著底漆樹脂



結構止漏補強系列



壓克力樹脂    樹脂砂漿產品    水泥化工藥劑  
耐固耐候    技術指導    專業生產

<b>防水塗料系列</b>		<b>page1</b>
DP02	特級純壓克力防水材	Page02
DP05	純壓克力防水材	Page02
RA900	純壓克力防水材	page03
RA101	純壓克力防水材	page03
RA108	壓克力特級防水材	page04
DP01	邁克漏抗裂防水材	Page04
<b>底漆樹脂系列</b>		<b>page5</b>
DR66P	滲透底漆樹脂原劑	page06
DR66	水泥強化劑	page06
RA600	黏多力-水泥強化黏著劑	page07
A300	加倍黏-水泥增黏乳膠	page07
<b>單液防水塗料系列</b>		<b>page9</b>
DP888	彈性抗UV面塗料	page10
DP886	抗熱塗料(水性)	page10
DR883	單液高彈性防水塗料	page11
DR882E	單液壓克力防水材	page11
CA200	碳素壓克力塗料(厚塗型)	page12
CA300	碳素壓克力塗料(高彈性)	page12
CA500	2K厚塗型彈性瀝青防水膜	page13
DH01	石材面漆(金油)原液	page13
DH02	滲透無膜養護劑(油性)	page14
DH03	多功能撥水劑(水性)	page14
<b>結構止漏系列</b>		<b>page15</b>
WR01	牆面止水防潮粉末	page16
WR02	無收縮急結止水粉	page16
<b>PU 止漏系列</b>		<b>page17</b>
K35	親水性PU發泡止漏劑	page18
K100	疏水性PU發泡止漏劑	page18
<b>結構補強系列</b>		<b>page19</b>
PET	抗拉長纖不織布	page20
K500	結構補強接著劑	page20
<b>樹脂砂漿系列</b>		<b>page21</b>
SC-500	自平式耐磨樹脂砂漿	page22
SC-321	自平式水泥	page22
R2-2000	流展型超微細樹脂	page23
R2-2500	地坪整平樹脂砂漿	page23
A1	早強結構快速修補材	page24
WR04-SS	無收縮水泥砂漿(雙劑型)	page24
A2	早強無收縮結構砂漿	page25
A3	無收縮水泥砂漿	page25
<b>地坪面塗系列</b>		<b>page27</b>
WE-301	水性環氧底塗	page28
WE-303	水性環氧面塗	page28
DP-988	地坪壓克力面塗	page29
DR-901	混凝土滲透硬化劑(防水滲透結晶劑)	page29
<b>德國固斯特防水系列</b>		<b>page31</b>
NB-1	結晶防水粉	page32
KD 2	Biltz瞬間止水粉	page32
TG-500	Polysil滲透結晶防水劑(抗白華劑)	page33
KB-21	結構裂縫補牆止漏樹脂	page33
K700	Siloxan水泥石材防護劑(油性)	page34
K704	Facade Cream混凝土石材保護膏	page34
BD50	衛浴專用防水材	page35
KBE	Liquid Film液態膜瀝青防水	page35



## 防水塗料系列(☆耐候等級)

DP02	特級壓克力樹脂(高彈性)☆☆☆☆☆	page2
DP05	壓克力樹脂☆☆☆☆	page2
RA900	壓克力樹脂(黏度高)☆☆☆☆☆	page3
RA101	壓克力樹脂☆☆☆☆	page3
RA108	壓克力樹脂☆☆☆☆	page4
DP01	邁克漏高彈性樹脂☆☆☆	page4

DP系列與RA系列皆屬純壓克力樹脂皆具優越的防水接著及耐久性，因生產國不同而黏度及彈性略有差異，DP系列施作較滑潤，RA系列較稠，兩系列皆是高標準檢驗合格防水產品



## 防水乳膠專用粉末系列

產品編號	包裝重量	產品特性	用途
DC01-209	20KG	特細粉末	噴塗
DC01-249	24KG		
DC01-168	16KG	粗粉末	手塗
DC01-248	24KG		
B-209	20KG	中粗粉末	手塗、噴塗皆可
空白袋	20KG	白色防水粉末	手塗
		黑色防水粉末	

## DP-02 特級純壓克力防水材

樹脂固成份56±1%

### 高成份丙稀樹脂

#### 用途

- 屋頂、浴室、陽台、外牆、水池等防水工程

#### 包裝

- 組裝：  
16kg壓克力樹脂+16kg專用粉末  
18kg壓克力樹脂+20kg專用粉末  
20kg壓克力樹脂+20kg專用粉末  
20kg壓克力樹脂+24kg專用粉末
- 合裝：  
8kg壓克力樹脂+8kg專用粉末

#### 特性及優點

- 壓克力高分子聚合物，耐候性與耐水性良好，可於室外防水用
- 與水泥完全相容，對各種不同的底材，都有很好的接著力
- 施工容易，可用噴、塗或刷的方法施工，可以DIY施工
- 進口環保水性樹脂，無溶劑污染與臭味
- 通風良好處，塗佈完成後30~60分鐘即可乾燥，可施工第二次
- 表面可上漆、貼磁磚或其它後續施工
- 本產品之樹脂及粉末是所有水性材料最高成份、最高規格的組合
- 產品抗拉、伸長、接著、耐鹼經SGS測試均符合CNS、ASTM標準



細粉

粗粉



(合裝)

粉末

樹脂



外牆



屋頂



外牆

## DP-05 純壓克力防水材

樹脂固成份50±1%

### 純丙稀壓克力樹脂

#### 用途

- 屋頂、浴室、陽台、外牆、水池等防水工程

#### 包裝

- 組裝：  
18kg壓克力樹脂+20kg專用粉末  
20kg壓克力樹脂+20kg專用粉末
- 合裝：  
9kg壓克力樹脂+9kg專用粉末

#### 特性及優點

- 液狀，黏度極強，耐候性與耐水性高
- 通風良好處，塗佈完成後30~60分鐘即可乾燥並可施作第二次
- 可曲折不龜裂，防水效果極佳
- 產品抗拉、伸長和接著經SGS測試均符合CNS標準規範
- 成份高，為水性防水材中之高等級材料
- 表面可上漆、貼磁磚或其他任何後續施工



細粉

粗粉



外牆



屋頂



屋頂

## RA-900 純壓克力防水材

樹脂固成份55±1%

### 進口純壓克力樹脂原料

#### 用途

- 浴室、陽台、外牆、屋頂地坪、水池等防水工程
- 矽酸鈣板之隔間浴室防水工程

#### 包裝

- 組裝：  
18kg壓克力樹脂+20kg專用粉末  
18kg壓克力樹脂+24kg專用粉末  
18kg壓克力樹脂+32kg專用粉末  
20kg壓克力樹脂+24kg專用粉末

#### 特性及優點

- 耐候性與耐水性高
- 可曲折，防水效果極佳
- 水性樹脂中對水泥之黏度最強
- 通風良好處，塗佈完成後30~60分鐘即可乾燥並可施作第二次
- 產品抗拉、伸長和接著經SGS測試均符合CNS、ASTM標準規範
- 表面可上漆、貼磁磚或其他任何後續施工



外牆



屋頂



女兒牆

## RA-101 壓克力防水材

樹脂固成份50±1%

### 進口純壓克力樹脂

#### 用途

- 浴室、陽台、外牆、水池等防水工程
- 板材隔間浴室防水工程

#### 包裝

- 組裝：  
18kg壓克力樹脂+20kg專用粉末  
20kg壓克力樹脂+20kg專用粉末

#### 特性及優點

- 液狀，黏度極強，耐候性與耐水性高
- 通風良好處，塗佈完成後30~60分鐘即可乾燥，可施工第二次
- 成份高、防水性、物性極優良，為水性防水材抗拉性極佳的材料
- 可曲折不龜裂，防水效果極佳



細粉

粗粉



樓層接縫



浴廁



外牆

## RA-108 壓克力特級防水材

樹脂固成份49±1%

### 進口純壓克力樹脂

#### 用途

- 浴室地坪、牆面、陽台、窗框、防水工程
- 防水粉刷、打底砂漿皆可添加本乳膠(稀釋10倍水)

#### 包裝

- 組裝：18kg樹脂+20kg專用粉末(可選擇細粉或粗粉)

#### 特性及優點

- 彈性可塑、可抗裂，可曲折不龜裂，防水效果極佳
- 可提高砂漿凝固後之密度及塑性，防止膨鼓及龜裂
- 表面可上漆、貼磁磚或其它任何後續施工
- 本產品符合CNS檢測標準



細粉

粗粉



屋頂



浴池



外牆

## DP-01 邁克漏抗裂防水材

樹脂固成份55±1%

### 高分子樹脂

#### 用途

- 高彈性結構防水材進口原料所生產的防水乳液，本產品組成成份為高分子樹脂、高接著度固化劑等，產品通過多項防水檢測，是非常好的施工防水塗料

#### 包裝

- 組裝：18kg樹脂+20kg專用粉末
- 合裝：9kg樹脂+9kg專用粉末

#### 特性及優點

- 與水泥、混凝土接著良好，不會脫層
  - 本產品可噴塗、滾塗及手刷，施工容易
  - 產品沒有溶劑及臭味，完全無毒性
- ※如需高耐候及抗水泥強鹼的防水設計，建議使用DP02、RA900



細粉

粗粉



浴室



角隅-樹脂補強



粉末

樹脂



## 底漆樹脂系列

DR66P	滲透底漆樹脂原劑	page6
DR66	水泥強化劑	page6
RA600	黏多力-水泥強化黏著劑	page7
A300	加倍黏-水泥增黏乳膠	page7

### DR66和DR66P的不同說明：

1. DR66有提升砂漿及混凝土的接著、耐磨、防鼓起的功能
  - 所以DR66加10倍水可做為底漆、砂漿添加劑、水泥膏增黏劑，新舊灌漿層之接著劑
2. DR66P因滲透成膜能力優，所以當做地坪底漆用途，而且一定要乾燥才可再面層施工
  - DR66P加10倍水可做為防水滲透底漆
  - DR66P加4倍水可做自平泥、樹脂砂漿底漆，有些地坪要封二次底漆

### 結論：

- 造膜用DR66P：有造膜封閉孔隙能力，阻隔面層材料的水份不被底層吸收，乾燥後成膜佳，可強力接著素地
- 添加用DR66：在成膜之外的性能要求，如強化砂漿接著、水泥接著，都需採用DR66



## DR-66P 滲透底漆樹脂原劑

水性純壓克力樹脂、造膜強、不水白

### 用途

- 自平水泥地坪、樹脂砂漿地坪之素地底塗
- 混凝土、水泥砂漿層等層與層之新舊接著，防止面材水份乾縮而膨空
- 各種水性面塗之底漆
- 各種水性防水材之滲透接著底漆

### 特性及優點

- 封阻多孔性表面底漆樹脂
  - 有良好的滲透性及優異的成膜封阻孔隙特性
  - 增加水泥材料層與層間之接著，增強附著強度
  - 可改善新、舊水泥之層與層接著後易產生的膨空現象
- ※本劑乾燥造膜再上面材最佳  
※本劑不可加水泥使用



### 包裝

- 5kg、20kg/桶



防水施工+10倍水塗佈使用



耐磨樹脂砂漿底漆施作



自平泥地坪底漆施作

## DR-66 水泥強化劑

增加新舊水泥之間接著強度

### 用途

- 各種鋪裝工程。(與砂漿添加)
- 底層處理。(與水混合成滲透底漆)
- 防水工程以及填縫。(與水泥拌合)

### 特性及優點

- 使新舊水泥之間可具有成為一體的接著強度，因此可修補及薄層施工
- 增強水泥的各種強度，比如曲折強度、耐磨強度、接著強度、拉伸強度等等
- 混凝土澆置完後初凝之滲透養護劑，養護潤濕、增加強度、填補孔隙、增加防水性



### 包裝

- 3kg、16kg/桶

### 使用方法

- 依素地粗細度不同，將DR66加5倍~10倍水混合可當接著劑使用及防水底液使用
- DR66與4倍以上的水稀釋，添加入砂漿中，可提昇接著、耐磨、防潮



可耐車輛重壓(水泥砂漿添加)



混凝土二次灌漿前滲透底漆施作



打底砂漿添加

## RA-600 黏多力-水泥強化黏著劑

高成份原料

### 接著、耐磨、防水

#### 用途

- 提高水泥的黏著力
- 提高砂漿的接著性、耐磨耗
- 滲透接著底漆使用
- 防水的使用。(與水泥拌合)

#### 特性及優點

- 加入水泥或砂漿中，可大幅提高接著性、防水性、耐磨耗、耐候及耐鹽害
- 強化水泥製品之抗裂、耐蝕強度



#### 使用方法

- 每包25kg黏著劑加入0.5~1kg的RA-600
- 50kg水泥加入2~4kg的RA-600，增加接著或耐磨度

#### 包裝

- 本產品為原裝進口至台灣，原料分裝成1kg、10kg產品

#### 接著強度試驗

試樣名稱	一般黏著劑	加倍黏(稀釋5倍水)+磁磚黏著劑	加倍黏(稀釋2倍水)+磁磚黏著劑
7天黏著強度 (kgf/cm <sup>2</sup> )	10.5	15以上	20以上



添加於黏著劑增加接著黏度



提高砂漿接著性與耐磨耗



防水施工使用底漆

## A-300 加倍黏-水泥增黏乳膠

### 接著、耐磨、防水

#### 用途

- 提高水泥的黏著力
- 提高砂漿的接著性、耐磨耗
- 滲透接著底漆使用
- 防水的使用。(與水泥拌合)

#### 特性及優點

- 加2倍水，添加入土膏或黏著劑中，提昇一倍的接著力，使砂漿面材不會膨空
- 加5倍水，添加入砂漿中，可提昇接著力和耐磨性，不會起砂

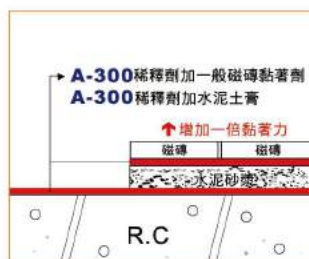


1kg

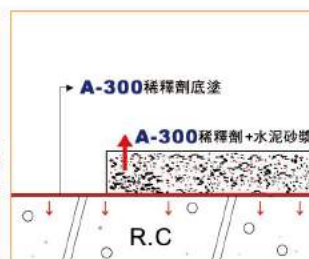
10kg

#### 包裝

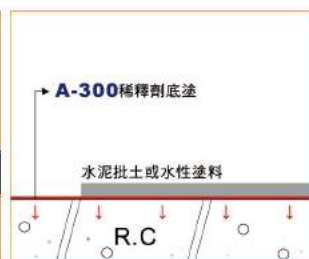
- 1kg/瓶、10kg/桶



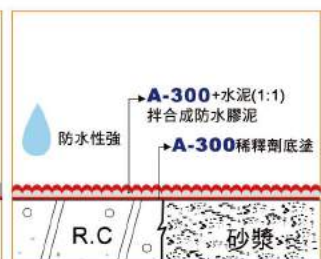
提高水泥黏著力



提高砂漿接著性耐磨耗



滲透接著底漆使用



防水使用

北區-使用實績



防水系列產品



防水系列產品



防水系列產品



防水系列產品

中區-使用實績



防水系列產品



防水系列產品



防水系列產品



防水系列產品

南區-使用實績



防水系列產品



防水系列產品



防水系列產品



抗UV塗料系列



## 單液防水塗料系列

DP888	彈性抗UV面塗料	page10
DP886	抗熱塗料(水性)	page10
DR883	單液高彈性防水塗料	page11
DR882E	單液壓克力防水材(厚塗型)	page11
CA200	碳素壓克力塗料(厚塗型)	page12
CA300	碳素壓克力塗料(高彈性)	page12
CA500 2K	厚塗型彈性瀝青防水膜	page13
DH01	石材金油原液(油性)	page13
DH02	滲透無膜養護劑(油性)	page14
DH03	多功能撥水劑(水性)	page14

## DP-888 彈性抗UV面塗料

### 單液型抗UV進口特殊壓克力塗料

#### 用途

- 任何防水材料之面塗材料
- 室外防水、防裂、耐候彈性塗料
- 防水露出工法最佳面塗

#### 包裝及顏色

- 1加侖、5加侖/桶
- 白、淺灰、米白、米黃、深綠、砂色

#### 特性及優點

- 具耐候性，耐酸鹼性佳，符合CNS試驗標準
- 彈性伸長率高（450%以上）
- 水性無公害、安全、成膜快速、施工容易
- 具抗濕、防霉、耐酸鹼
- 樹脂成份高，奈米抗UV原料，品質精純耐久
- 如需增加防熱功能，可先使用DP886抗熱塗料為隔熱中塗，再使用DP888水性抗UV面塗。



露出防水工法抗UV面塗



外牆防水



屋頂防水抗UV面塗

## DP-886 抗熱塗料（水性）

### 德國超細奈米阻熱原料

#### 適用範圍

- R.C建築物屋頂

#### 包裝、顏色、用量

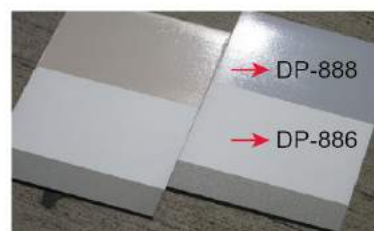
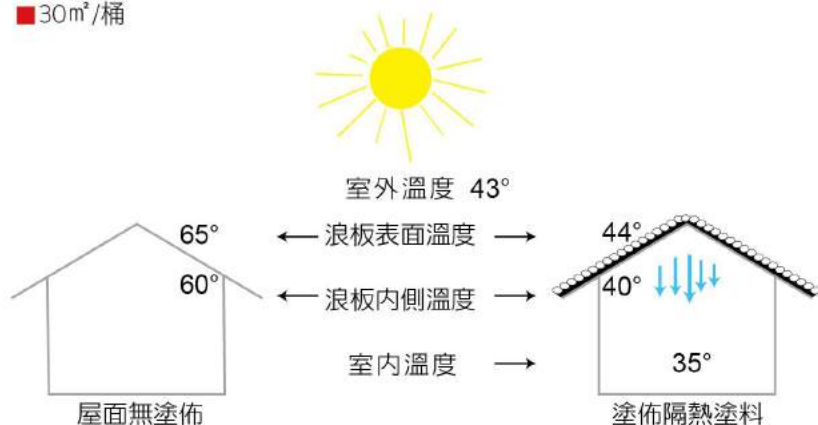
- 5加侖/桶
- 白、淺灰、深灰
- 30m<sup>2</sup>/桶

#### 特性及優點

- 水性無毒，熱傳導率極低0.0263W/m
- 抗UV、耐化學性(10%鹽酸、硫酸、氫氧化鈉、10%硫酸鈉)

#### 其他說明

- 金屬烤漆板材，建議使用油性DP-886抗熱塗料，使新舊接著更好。



## DR-883 單液高彈性防水塗料 (中塗層)

### 中塗層高彈性壓克力防水塗料

#### 適用範圍

- 牆面、地坪中塗層牆面防水
- 完成面為細面

#### 包裝及顏色

- 5加侖/桶
- 白、淺灰

#### 特性及優點

- 直接開桶即可使用，使用容易，施工方便省力
- 採用進口純壓克力樹脂，防水、防漏性優異
- 高彈性、抗撕裂
- 施工完成後表面有回黏感，如牆面施工需在表面塗二次DP888遮熱面塗，可產生優良的彈性防水膜
- 與水泥質面及後續施工材料接合性良好



伸長率表現



外牆牆面施作



施作步驟樣板

←DP888彈性防水遮熱塗料

←DR883高彈性防水塗料

←DR66P滲透底塗

←原素地

## DR-882E 單液壓克力防水材

### 厚塗型彈性壓克力防水塗料

#### 適用範圍

- 浴室、陽台、外牆、屋頂、水池等防水工程
- 完成面為粗面

#### 包裝及顏色

- 1加侖、5加侖/桶
- 白、灰、淡黃、淡藍、淡綠

#### 特性及優點

- 高彈性、抗撕裂、防水性優異
- 防水施工完成後可直接黏貼磁磚或再上砂漿，有優良的黏著性及防水性
- 直接開桶即可使用，使用容易，施工方便省力
- 採用進口純壓克力樹脂，防水、防漏性優異



5加侖

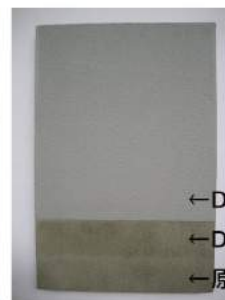
1加侖



水箱試驗



材料稠度呈現



施作步驟樣板

←DR882E單液壓克力防水材

←DR66P滲透底塗

←原素地

## CA-200 碳素壓克力塗料 (厚塗型)

### 耐候性最佳的純丙烯酸碳素材料

#### 適用範圍

- 地下室外牆、斜屋頂之防水施工

#### 用途

- 可以與防水毯或不織布搭配設計施工，因其黏著力極強
- 成膜後上界面劑方可施作保護層

#### 特性及優點

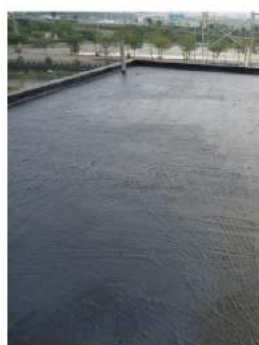
- 單液乳狀，具有高延展、高接著性、抗裂性佳，施工容易
- 有透氣能力、不會膨空
- 丙烯酸乳膠與水泥有高接著性，長期浸水不會水解



CA200厚塗型

#### 包裝

- 5加侖/桶



屋頂防水



屋頂防水



防水毯搭接處塗佈



CA-200品管檢驗

## CA-300 碳素壓克力塗料 (高彈型)

### 耐候性最佳的純丙烯酸碳素材料

#### 適用範圍

- 地下室外牆、斜屋頂之防水施工

#### 用途

- 可以與防水毯或不織布搭配設計施工，因其黏著力極強
- 成膜後上界面劑方可施作保護層

#### 特性及優點

- 單液乳狀，具有高延展、高接著性、抗裂性佳，施工容易
- 有透氣能力、不會膨空
- 丙烯酸乳膠與水泥有高接著性，長期浸水不會水解



CA300高彈性

#### 包裝

- 5加侖/桶



斜屋頂



斜屋頂



耐水性測試



CA-300品管檢驗

## CA-500 2K 厚塗型彈性瀝青防水膜

### 厚塗型彈性壓克力防水塗料

#### 適用範圍

- 地下室外牆、基礎板、樓板、陽台、露臺

#### 特性及優點

- 乾燥時間快速
- 具裂縫橋接功能
- 無溶劑
- 不被水解

#### 包裝(雙組份)

- A劑：樹脂 18kg
  - B劑：粉末 7kg
- 每組25kg



A劑：樹脂 18kg

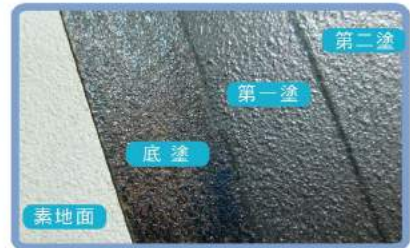
B劑：粉末 7kg



屋頂地坪



地下室外牆



施作層次

## DH-01 石材面漆(金油)原液

### 油性壓克力樹脂純度100%無黃變素

#### 適用範圍

- 各種水泥製品
- 各種石材
- 建築石材施工表面
- 磚牆古蹟

#### 特性及優點

- 使用香蕉水或二甲苯30%~50%稀釋
- 對任何水泥成品有極優異的保護膜
- 塗佈後經長期室外曝曬不變黃、不粉化
- 硬化後品質佳、防塵性佳
- 硬化後光澤及顏色保持性佳
- 產品耐水性及耐候性佳



#### 包裝

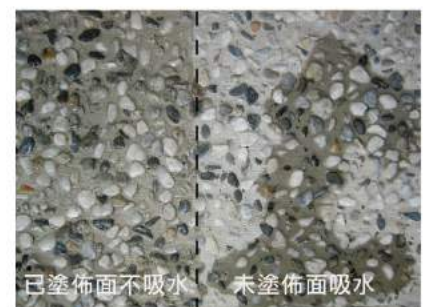
- 15L/桶



施工中



完工面



降低吸水率



## DH-02 滲透無膜養護劑(油性)

### 保護建築表面烷基聚矽化物

#### 用途

- 建築物之磁磚牆面、磚牆、石子牆、石材之長久養護 10年以上，可保持高防水性、清潔乾淨、建材壽命

#### 特性及優點

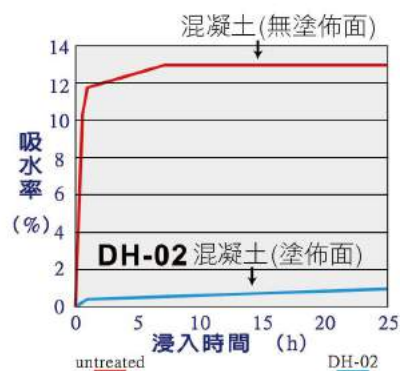
- 高滲透力、防水性強
- 撥水效果快速產生
- 高耐鹼性
- 保護建築表面美觀
- 優異的抗老化特性



■ 30L桶



塗佈面



## DH-03 多功能撥水劑(水性)

### 保護建築表面烷基聚矽化物

#### 用途

- 混凝土面、砂漿面、磚材面、石材面、石膏板面

#### 特性及優點

- 具有強效的撥水功能
- 增加抗污能力並抑制真菌、苔蘚類的增生
- 改善建築物表面防水的能力
- 施作後不會改變底材的外觀及孔隙性
- 透氣不透水



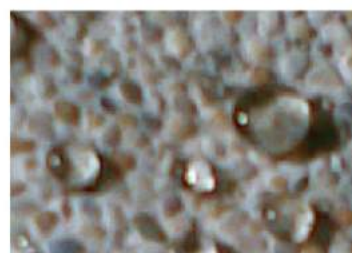
■ 20kg/桶



施作前



塗佈面



塗佈面