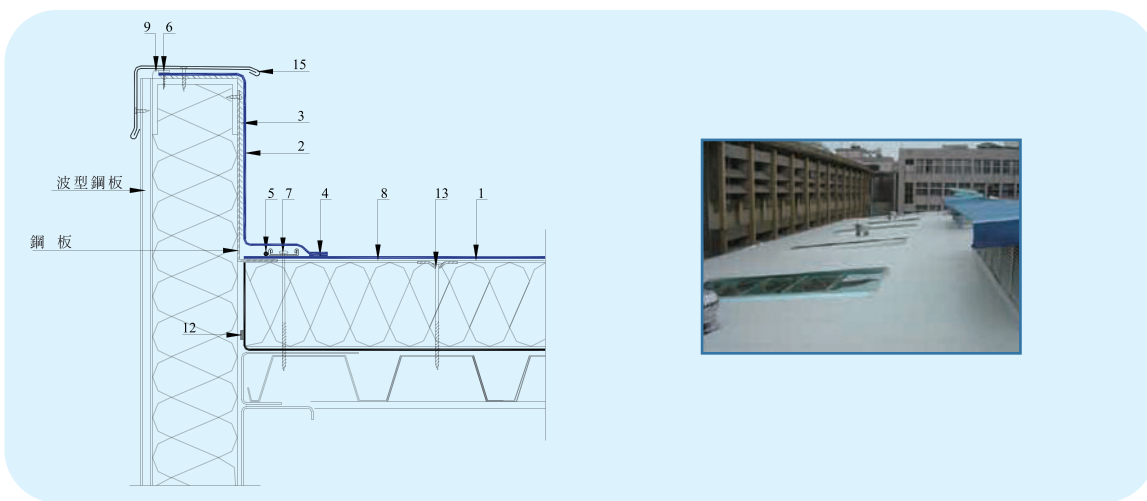


## 金屬女兒牆泛水

- ① 亞力士PVC防水卷材
- ⑤ PVC焊繩
- ⑨ 硅酮外牆填縫
- ② 亞力士PVC防水卷材
- ⑥ 收口壓條(鋁)Ⅱ型及收口螺釘
- ⑩ PE膜封膠帶
- ③ AR'ES PVC專用膠粘劑
- ⑦ 金屬壓條及BX固定螺釘
- ⑪ 保溫板固定墊片及BX固定螺釘
- ④ 熱風焊接接縫
- ⑧ 隔離層/緩沖層(如無紡布)
- ⑫ 金屬壓條



## 出屋面管道

- ① 亞力士PVC防水卷材
- ⑤ PVC焊接條
- ⑨ 硅酮外牆填縫
- ② 亞力士PVC防水卷材
- ⑦ 金屬壓條及BX固定螺釘
- ⑫ PE膜封膠帶
- ④ 熱風焊接接縫
- ⑧ 隔離層/緩沖層(如無紡布)
- ⑬ 不鏽鋼金屬箍



**說明：**

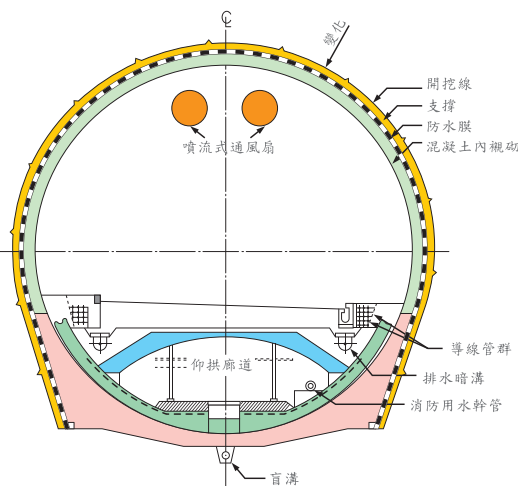
金屬壓條長度根據穿出構件尺寸而定，每根至少固定3個固定件。



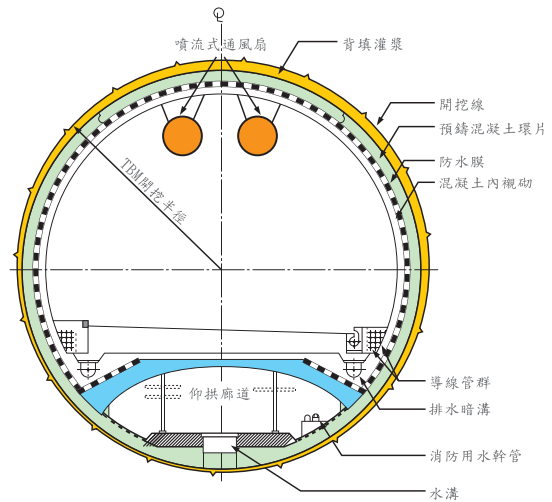
## PVC 隧道防水工程

PVC 防水卷材在臺灣大型公路隧道、鐵路隧道、地鐵捷運工程中使用已有相當多年，PVC 防水卷材在隧道的防水工程中其主要功能是保護隧道避免受潮濕，同時確保結構體免受地下水的浸蝕，延長隧道使用壽命。PVC 卷材由多層不同化學和物理特性的熔膠層組成，表面層為預警層，防水層的穿破比一般的土工膜更容易識別。

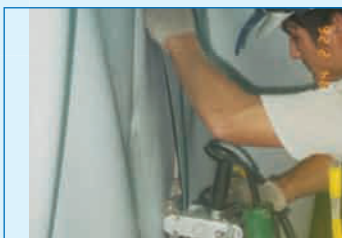
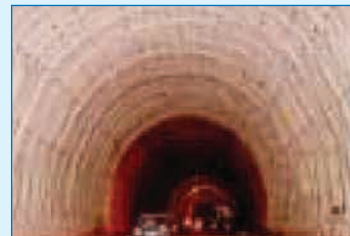
TBM 開挖段斷面示意圖



鑽炸法開挖段斷面示意圖

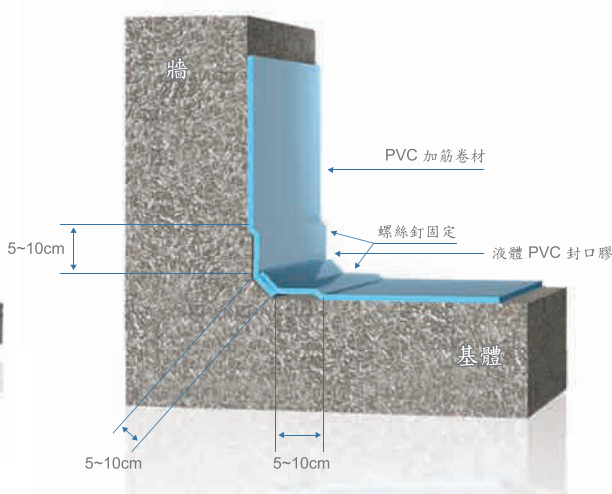
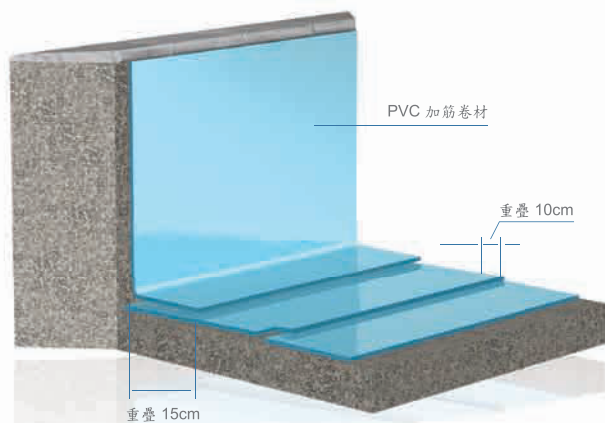


### 隧道防水工程施工圖



## PVC游泳池、水池系統

亞力士 PVC 防水內襯 (LINER) 具有抗菌防霉、無毒的特性，符合歐盟危害物質限制指令 (ROHS) 的規範，施工簡易、經濟又有長久的壽命，本產品可以鋪設在磁磚面或水泥面，水池的基礎表面及牆面必須非常平整，水平誤差允許 1cm/10m，表面不能有超過 2mm 的裂縫。本公司有多種產品可供選擇。



PVC 游泳池示意圖



## PVC重要施工部位介紹

屋面管件支撐物、凸出物體、水塔、漏水孔都需與PVC卷材緊密粘結在一起。女兒牆泛水收邊的處理都是重點工程。



女兒牆泛水收頭



突出管邊包覆



突出物收邊



成型落水罩



落水頭施工



防水卷材完成



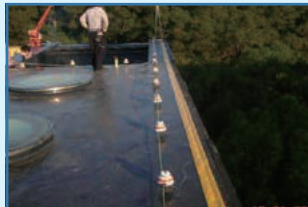
透氣閥設置



水泥墩座包覆



落水頭施工



泛水收邊處理



透氣孔施工



防水卷材完成面



## 附屬配件、材料與工具



全粘式膠黏劑



XPS保溫板



防水輔助材料、配件



防水輔助材料、配件

亞力士黏著劑：作為防水層與結構層的黏著使用。

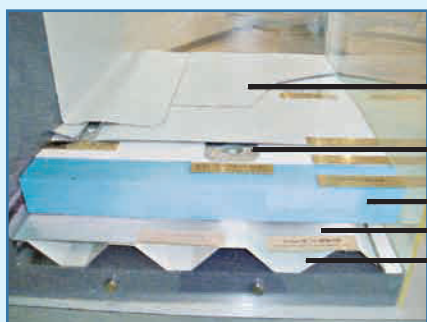
隔氣層：0.3mm厚PE隔氣層可防止濕氣從下層結構中上昇進入隔熱層。

隔熱層：保溫板依建築規範要求的規格施作，可達到隔熱、隔音及保溫的效果。

固定裝置：1.在金屬結構層上使用表面作鋅錫合金防腐塗層處理的自攻螺絲釘及鍍鋅鋼金屬墊片。

2.預鑽孔的L型壓條，收邊用U型壓條。固定件的類型及數量須依屋頂上面所承受風力的大小來計算決定。

焊接工具：可選用適合工地現狀的熱焊接設備。



防水層  
錨釘固定  
XPS板  
隔氣層  
金屬屋頂



XPS板



屋面PVC防水膜的搭接焊。



屋面PVC防水膜材的圓弧焊接面。



鬆鋪固定法的PVC防水膜焊接，即使在大斜坡或懸吊式的屋面上均可輕鬆解決焊接問題。



手提焊槍搭配20mm寬焊嘴和壓力輥用於手工焊接小面積的屋面PVC防水膜。

## 舊防水層及保護層不刮除重新作PVC防水工程實例

### 舊隔熱磚泡沫混凝土

#### 核一廠小坑辦公室屋頂



施工前



施工中



施工後

#### 大溪國防大學營房屋頂



施工前



施工中



施工後

#### 高雄文化局倉庫屋頂



施工前



施工中



施工後

## 舊防水層及保護層不刮除重新作PVC防水工程實例

### 舊PU防水屋面

#### 漢磊科技屋頂



施工前



施工中



施工後

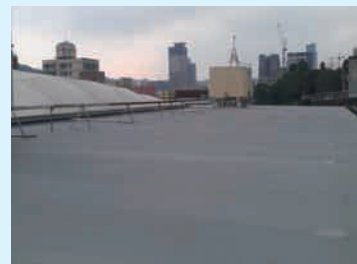
#### 基隆市立體育館屋頂



施工前



施工中



施工後

#### 高雄工商展覽中心屋頂



施工前



施工中



施工後



## 舊防水層及保護層不刮除重新作PVC防水工程實例

### 舊鋼板屋面

台塑麥寮六輕工區鋼構屋頂



施工前



施工中



施工後

核電廠倉庫輕鋼屋頂



施工前



施工中



施工後

### 舊瀝青屋面

深圳華昌屋頂



施工前



施工中



施工後



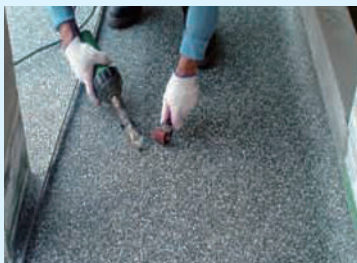
## 舊防水層及保護層不刮除重新作花彩PVC防水工程實例

### 舊隔熱磚泡沫混凝土

#### 龍潭龍星國小屋頂



施工前



施工中



施工後

#### 聖保祿醫院C棟屋頂



施工前



施工中



施工後

#### 桃園會稽國小行政大樓屋頂



施工前



施工中



施工後



## 常偉股份有限公司

CHARNG WEI CO., LTD.

台灣省桃園市大園區埔心里11鄰中正東路一段840巷97號

NO. 97, LANE 840, SEC. 1, ZHONGZHENG E. RD., LIN 11,

PUSIN LN, DAYUAN DIST., TAOYUAN CITY, TAIWAN

TEL : (03) 381-7576 (代表號) FAX : (03) 381-7577

E-mail: charng.wei@msa.hinet.net

www.charngwei.com.tw

## 中國地區行銷中心:

### 上海映昇貿易有限公司

KORLEAD SHANGHAI LTD.

上海市崇明工業園區秀山路131號

TEL : 021-64869199 FAX : 021-64869016

E-mail : korlead@163.com

