



[www.charngwei.com.tw](http://www.charngwei.com.tw)

## 常偉防水材料系列產品

• Professed • Science • Future

# 目錄

## 公司簡介

- |                                |                                |
|--------------------------------|--------------------------------|
| 01 PVC均質/加筋/背襯無紡布防水卷材          | 23 CW-105水性丙烯酸矽酮耐候透明防水膠        |
| 02 TPO/TPV均質/加筋/背襯無紡布防水卷材      | 24 CW-450 油性單液型透明防水膠           |
| 03 膜結構材料、PVC帳篷布組合屋             | 24 SC 水性矽烷透氣防污處理劑              |
| 04 PE/EVA/PVC丙綸防水卷材            | 25 CW-850 水性自然架橋型填縫劑           |
| 05 EPDM三元乙丙橡膠防水卷材              | 26 CW-636 水性彈性填縫劑              |
| 06 海豹龍(HYPATEX)橡膠彈性防水膠         | 26 AR'ES SEAL木屋專用水性填縫劑         |
| 07 噴塗速凝高分子橡膠防水塗料               | 27 CW-580 親水型PU發泡止漏材           |
| 08 噴塗速凝高分子橡膠防水塗料               | 27 CW-600 疏水型PU發泡止漏材           |
| 09 CW-330陽離子性滲透樹脂底漆(日本進口)      | 28 CW-186 環氧樹脂灌注補強材            |
| 10 CW-413陽離子性高濃度丙烯酸乳膠防水材(日本進口) | 29 CW-606FX 強化耐磨高抗壓樹脂砂漿材(高抗壓型) |
| 11 自修復型聚合物水泥防水材                | 30 CW-306FX 陽離子耐磨抗壓樹脂砂漿材(高接著型) |
| 12 CW-363J1雙液型接著底材             | 31 CW-100 水性丙烯酸耐磨彩色球場面料        |
| 12 CW-606J1雙液型整平砂漿材            | 32 CW-915SP 環氧樹脂底材(溶劑滲透型)      |
| 13 CW-683丙烯酸共聚和乳膠防水材           | 32 CW-188 環氧樹脂中材               |
| 14 CW-183EVA樹脂乳膠防水材            | 33 CW-915T 無溶劑型環氧樹脂面材(厚塗型)     |
| 15 AR-3油性橡膠底漆(氯化橡膠型)           | 34 CW-926T 溶劑型環氧樹脂面材(薄塗型)      |
| 15 TUR-40濕氣硬化PU底漆(濕氣硬化型)       | 34 CW-500 水性環氧樹脂面材             |
| 16 CW-687HV丙烯酸樹脂底漆             | 35 耐鹼玻璃纖維抗裂網布                  |
| 17 CW-186雙液型環氧基接著劑(EPOXY型)     | 35 聚酯纖維抗裂網布(菱格布)               |
| 17 CW-70油性瀝青底漆(瀝青型)            | 36 CW-217 矽酸質滲透結晶粉防水材          |
| 18 CW-80丙烯酸彈性防水塗料              | 37 熱熔橡膠瀝青防水膠/底油                |
| 19 CW-76高彈性纖維補強防水塗料            | 38 熱熔式橡化瀝青防水毯                  |
| 20 CW-82丙烯酸防水防霉遮熱塗料            |                                |
| 21 CW- 902水性乳膠瀝青防水材(高彈性型)      |                                |
| 22 CW-71油性彈性橡膠瀝青防水材(高彈性型)      |                                |
| 22 CW-72氯丁二烯彈性橡膠瀝青防水材          |                                |



# 【公司簡介】

常偉股份有限公司是臺灣生產防水材料及化學工業產品的專業公司，多年來公司鑒於科技文明的日新月異、材料技術的不斷創新改進以及為迎合地球環境資源保護的有效利用，我們本著創新、信用、服務的理念不斷向前邁進，期待能給予人類創造更優質的生活環境與空間。

本公司結合了歐美與日本先進國家的技術經驗，長年來致力於防水素材之研發，製造推出一系列防水材料：亞力士PVC及TPO高分子類防水卷材、PE丙綸防水膠布、海豹龍彈性防水膠(Hypatex water proof gum)、亞力士防水隔熱塗料(AR' ES water proof paint)、亞力士室內外壁屋頂用防水塗料(AR' ES water proof paint)、亞力士透明防水膠(AR' ES clear water proof paint)、亞力士聚合物水泥防水材(AR' ES polymer cement for water proof)，以及水性丙烯酸樹脂填縫劑(Acrylic latex sealant)、氯丁二烯橡膠粘劑(Chloroprene Rubber for adhesive)、橡化瀝青防水膠(Rubber-modified asphalt)、水泥基滲透結晶型防水材、自癒性聚合物水泥防水材、塗膜防水密透氣工法用通氣布、房屋整建拉皮防水材(仿花崗石塗裝)等防水素材，及奈氟龍、奈矽龍超耐候型防水、防污塗料。適用於屋頂、外牆、中庭、浴室、地下室等防水施工，不但是專業人員的好幫手，也是住家防水DIY的最佳選擇。

常偉(股)公司除了在台灣有生產工廠外，在上海、廣東設有生產基地，上海市設有行銷中心，負責中國地區的行銷業務。常偉(股)公司不僅是材料製造商，更是防水系統的提供者，台灣工廠設有教育訓練中心，我們可提供設計方案、施工方案。

我們以規模化生產，領先同行，經過多年的努力，在市場中具有良好口碑，本公司產品，品質通過ISO 9001 2008驗證、TAF驗證、UKAS驗證，提供良好的品質與服務，是我們永恆的追求。

總公司:常偉股份有限公司

通過 ISO 9001 系統驗證

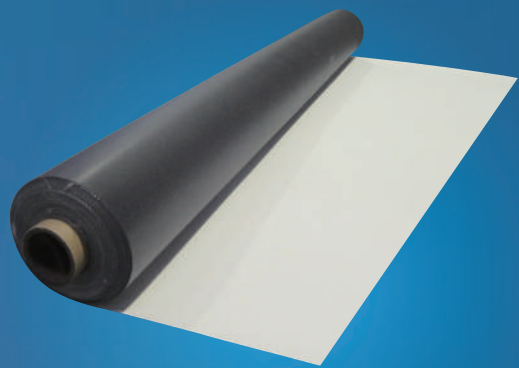


上海行銷中心:上海映昇貿易有限公司

Registration NO:17Q12521



Registration NO:UCS-Q-10-111



## 高分子薄片防水卷材系列

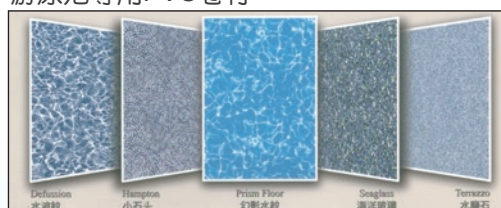
### ◎PVC 均質/加筋/背襯無紡布防水卷材

#### 規格種類：

規格種類：單色/雙色、均質、內增強(加筋)、外增強(複合無紡布)；幅寬2.0M以上、厚度1.0mm~3.0mm、特殊接著處理/表面處理、包邊處理，耐燃、耐候(3500hrs)，符合CNS/GB/ASTM/DIN標準。



游泳池專用PVC卷材



#### PVC卷材的種類與規格：

- 1.2mm / 1.5mm / 2.0mm PVC 單色均質 (Sheet) 防水卷材，寬2.0M以上。
- 1.2mm / 1.5mm / 2.0mm PVC 雙色均質 (Sheet) 防水卷材，寬2.0M以上。
- 1.2mm / 1.5mm / 2.0mm PVC 雙色聚酯纖維夾網布防水卷材，寬2.0M以上。
- 1.2mm / 1.5mm / 2.0mm PVC 雙色均質 (Sheet) 加無紡布防水卷材，寬2.0M以上。
- 1.2mm / 1.5mm / 2.0mm PVC 單色均質 (Sheet) 加無紡布防水卷材，寬2.0M以上。

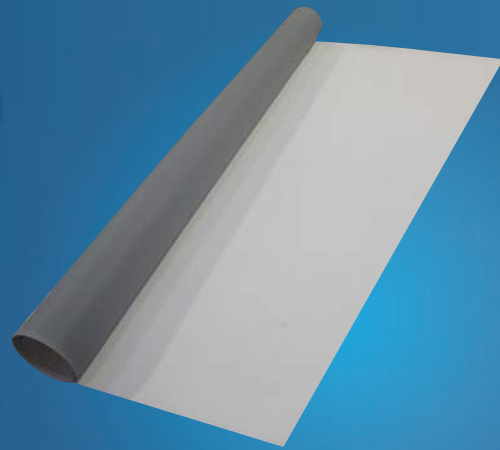
#### 應用領域：

- 大底、底板、頂板防水工程
- 暴露屋面防水工程
- 水泥屋面防水工程
- 舊防水層的再防水施工
- 輕鋼屋面的防水隔音隔熱工程
- 水池、生態池、游泳池防水工程

#### 施工方式：

- 全黏式系統：(Full Adhered System)  
使用亞力士接著劑，適用於中小型屋面。
- 機械式固定系統：(Mechanically Fastened System)  
適用於任何大小的新屋面和舊屋面翻新。





## 高分子薄片防水卷材系列

### ◎TPO/TPV環保/耐候防水卷材

亞力士TPO(聚烯烴)防水卷材，是一種新型的耐候極佳的單層屋面防水卷材。TPO的聚合物中不含氯成分及增塑劑，聚烯烴僅是由碳碳氫原子構成的。在加工過程中沒有有害揮發物產生。

TPV是EPDM經動態交聯硫化的熱塑性三元乙丙，其主要成份為聚丙烯(PP)和彈性體三元乙丙橡膠(EPDM)等組成的共混物。

亞力士TPO/TPV卷材在無需添加任何增塑劑的情況下具有橡膠彈性體的低溫柔韌性，除了具環保優點外，還具備了長時間的尺寸安定性。

亞力士TPO/TPV防水卷材適合於各種屋面防水鋪設，以織物增強後，使得TPO/TPV的物性更加強韌。



### ◎TPO/TPV的種類規格：



● 1.2mm/1.5mm/2.0mm TPO雙色防水卷材，寬2.0M以上。



#### 特 點：

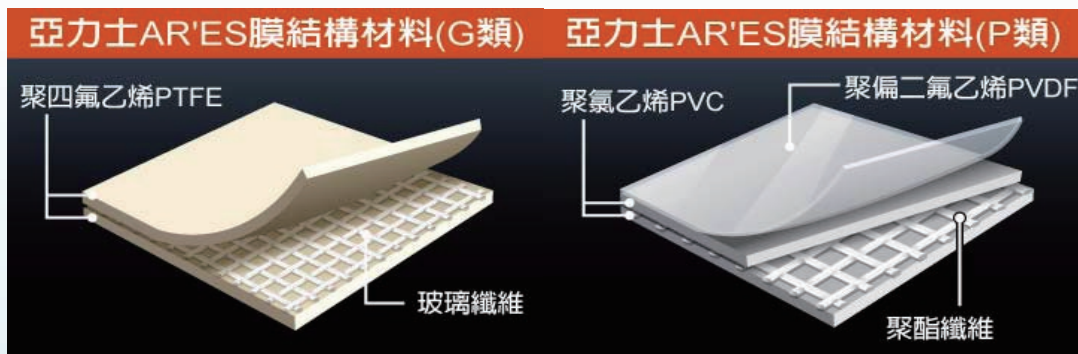
1. 它是彈性的熱塑性聚烯烴，可以回收再利用，而須交聯反應的熱固性三元乙丙橡膠卷材則無法回收再利用。
2. 與其他橡膠類或瀝青卷材相比，節能效果顯著。
3. 熱風焊接，施工便捷。
4. 無增塑劑遷移，有較長的使用壽命。
5. 長期尺寸安定性良好。
6. 質量輕、耐摩性、耐穿刺性優越。
7. 因為是熱塑性橡膠彈性體具有-40℃以下的低溫繞曲性，適合寒帶地區使用。
8. 高抗性強度，伸長率大，高抗撕裂強度。

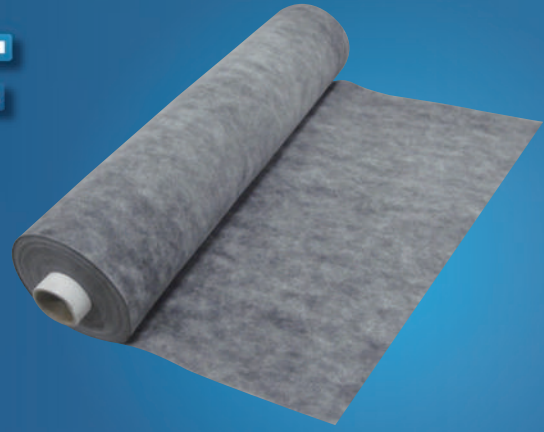
## 高分子薄片防水材系列

### ◎膜結構材料、PVC帳篷布組合屋

膜結構材料是由高強度的織物基材和聚合物塗層構成的複合材料。塗層對基材起保護作用，並形成膜材料的密封性能，並由膜面和支承結構共同組成的屬於建築物或構築物的一部分或整個結構稱為膜結構。建築用膜材可按不同基材和塗層形成若干組合。常用基材有玻璃纖維和聚酯類纖維、聚乙烯醇類纖維、聚醯胺類纖維。常用塗層有聚四氟乙烯、聚氯乙烯、氟化樹脂等。

此特殊工藝生產的膜結構材料具有優異的機械力學強度、尺寸安定性佳、柔韌特性、抗紫外線能力、自潔性、透光性及防火不助燃等特性，平均壽命可達15~20年(氟素處理)。因為具施工快速、造型多變化美感、輕量化，抗污性佳、透光性佳、耐候性優異等特性，適合應用在戶外大面積的體育館、機場/車站屋頂、公共設施、室外造景、停車棚/遮雨棚等用途的新型建築材料。





## 高分子薄片防水卷材系列

### ◎PE/EVA·PVC丙綸防水卷材

#### 產品說明：

亞力士高分子薄片複合防水材是以聚乙烯／乙烯-醋酸乙烯或聚氯乙烯類高分子材料為主體，結合丙綸無紡布，經工廠熱熔貼合成一體之新型複合防水材，其性能穩定、補強性佳、不透水性且易與水泥砂漿、乳化瀝青、PU、丙烯酸塗料或樹脂砂漿等水性防水材搭配，適合營建相關等防水用途使用，是一種價格便宜且無毒、無污染的綠色環保防水材。

#### 特 性：

因表面貼合粗糙之丙綸無紡布，適合與多種防水材料黏合，尤其水泥系列的材料在凝固過程中直接貼合，作為搭配性防水補強的片狀型防水捲材。

- 抗拉強度高、抗滲水性良好。
- 尺寸性能穩定，補強性佳。

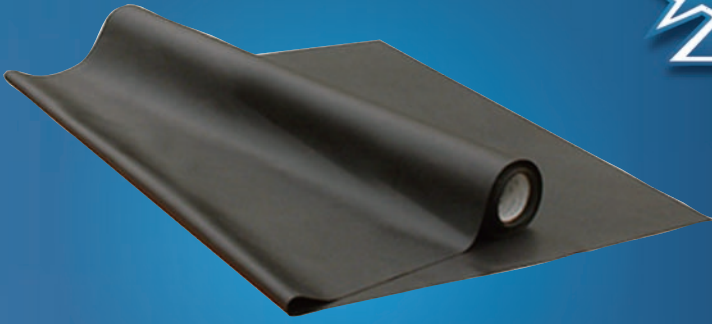
#### 用 途：

- 適合屋頂、地下室外牆/頂版、大底等防水用途。
- 適合蓄水池、中庭、游泳池等防水用途。

#### 規 格：

- PE丙綸：300g/m<sup>2</sup>，寬1m，長100m/卷；500g/m<sup>2</sup>，寬1m，長50m/卷
- PVC丙綸：0.8mm厚，寬1m，長40m/卷





## 高分子薄片防水卷材系列

### ◎EPDM三元乙丙橡膠防水卷材

#### 產品說明：

三元乙丙橡膠（EPDM）卷材是由一種乙烯-丙烯-二烯烴三元共聚物合成橡膠製成的100%硫化過的卷材。採用國際先進的擠出成型連續硫化生產工藝，生產過程自動化控制。產品具有抗拉强度高、延伸率好、耐候性強、抗綜合老化性能優良等特點，在（-40℃~130℃）條件下不受影響，使用壽命可超過20年。

#### 特 性：

- 優良的抗紫外線性和抗臭氧性。
- 低溫下保持彈性，抵抗熱震可達250℃。
- -40℃至130℃之間溫度穩定。
- 抗鹼性雨性能強，抗油性能較弱。必須避免與礦物油、植物油、石油型產品、熱瀝青和油脂接觸。

#### 用 途：

- 適合屋頂、地下室外牆/頂版、大底等防水用途。
- 適合蓄水池、中庭等防水用途。

#### 規 格：

- EPDM:1.0 mm.1.2mm.1.5mm厚，寬1.2m，長20m/卷。
- EPDM:1.8 mm.2.0厚，寬1.2m，長15m/卷。





# 海豹龍<sup>®</sup> HYPATEX



## HYPATEX耐候抗UV橡膠彈性防水膠系列

### ◎海豹龍(HYPATEX)橡膠彈性防水膠(油性、水性)

#### 產品說明：

海豹龍®橡膠彈性防水膠是採用特殊橡膠所製成的防水膠。在眾多的實驗證明，使用海豹龍®橡膠彈性防水膠，其經歷長年嚴苛氣候變化的考驗，仍然安好無損。

#### 技術指標：(CNS8645)

抗拉強度(Tensile Strength)	25kgf/cm <sup>2</sup> 以上
伸長率(Extension)	300%以上
撕裂強度(Tear Strength)	15kgf/cm以上

#### 特 性：

- 密著性特佳、可直接塗佈於底材面(有塗佈接著底劑效果更佳)。
- 耐候性(耐臭氧、抗UV)、耐酸鹼、耐鹽霧、耐寒性、耐水性特佳。
- 施工接合容易，強韌又牢固。
- 適合各種形狀底材防水施工。
- 多樣化，又省能源。

#### 用 途：

- 建築物屋頂、內外牆、地下室外牆、木材、鐵材之防水隔熱塗佈。
- 蓄水池、污水處理槽、空中花園等之防水處理。

外觀顏色：雪白、亮灰、翠綠及各種訂製顏色。(型錄印刷色卡僅供參考)

雪白	亮灰	翠綠	水藍
----	----	----	----

參考用量：1.0~1.2Kg/m<sup>2</sup>(無使用抗裂網布補強) 2.4~3.6Kg/m<sup>2</sup>(建議中間鋪設抗裂網布補強)

規 格：1加侖桶3Kg、5加侖桶裝15Kg



伸長率達  
800%以上

## 橡膠彈性防水塗料系列

### ◎雙液型噴塗速凝高分子橡膠防水塗料

#### 產品說明：

本產品係採用特殊技術將超細懸浮，微乳型的改性橡膠和高分子聚合物配製而成(A組份)，再與特殊固化劑(B組份)混合，反應後生成一種性能優異的防水、防滲、防腐蝕塗料。無毒、無汙染、施工簡便。具超高的彈性、延伸率高達1000%以上，抗伸強度大，彈性恢復性突出，耐溫性佳，能夠有效抵抗各種原因引起的混凝土開裂變形及沉降等問題。在潮濕或乾燥基面都能直接施工，與各種介質黏結後不剝離，防水性能優異。



優異的抗穿刺、抗刺破性



噴塗速凝橡膠防水塗料施工



噴塗速凝橡膠防水塗料施工



噴塗速凝橡膠防水塗料施工

## 橡膠彈性防水塗料系列

### ◎雙液型噴塗速凝高分子橡膠防水塗料

技術指標：(CNS8645)

試驗項目			試驗方法	試驗結果
拉伸試驗	抗拉強度 (kgf/cm <sup>2</sup> )	無處理	試驗時溫度23°C	12以上
		加熱處理	試驗時溫度23°C	30以上
		鹼處理	試驗時溫度23°C	12以上
	斷裂伸長率 (%)	無處理	試驗時溫度23°C	1550以上
		加熱處理	試驗時溫度23°C	1450以上
		鹼處理	試驗時溫度23°C	1200以上
撕裂強度(kgf/cm)		無處理	試驗時溫度23°C	4以上
伸長時之劣化試驗		加熱劣化		無裂紋及顯著之變型
吸水率(%) (23°C, 24hrs)			參照CNS3562(2007)	0.009
低溫可撓性(-20°C)			參照ASTM D4434-96	表面無龜裂之現象

#### 用 途：

- 本產品適用於工業及民用建築、地鐵工程、地下交通樞紐、體育館等重點工程，可在混凝土水泥砂漿、金屬、木材、玻璃、石膏板、泡沫板、橡膠、瀝青卷材、高分子卷材、PU等基面上直接噴塗施工。

#### 建議用量：

- 大底 2.6kg/m<sup>2</sup>(厚度約1.5mm)，屋頂、頂板、外牆 3.5kg/m<sup>2</sup>(厚度約2.0mm)

#### 注意事項：

- 不能在雨、雪天或被水浸泡的基面上施工，5級以上大風不得施工，噴塗24小時內如有氣泡產生屬於正常現象，兩天後塗膜會收水、排除氣泡，恢復平整。噴塗後應注意成品保護。

#### 運輸與儲存：

- 產品應存放於5°C以上的陰涼處，避免日曬雨淋，運輸過程中避免擠壓碰撞，產品需密封儲存，儲存期六個月。



## 高分子乳膠防水材料系列

### ◎CW-330陽離子性丙烯酸共聚合樹脂滲透底漆、接著層、樹脂砂漿補強層 (日本進口)

#### 產品說明：

CW-330為日本進口陽離子性丙烯酸共聚合樹脂乳液，因其優越的接著性(為一般陰離子性樹脂的1.5~2倍強度)、滲透性、耐水性及耐鹼性，適合各類防水材料之接著底漆或前處理劑(封塞劑)使用(潮濕面可施作)。

#### 技術指標：

外觀(Appearance)	乳白色乳膠
離子性(ionic state)	陽離子
固成分	45±2%
粘度(Viscosity)	1000mPa·s以下
玻璃轉化點(TG)	0°C

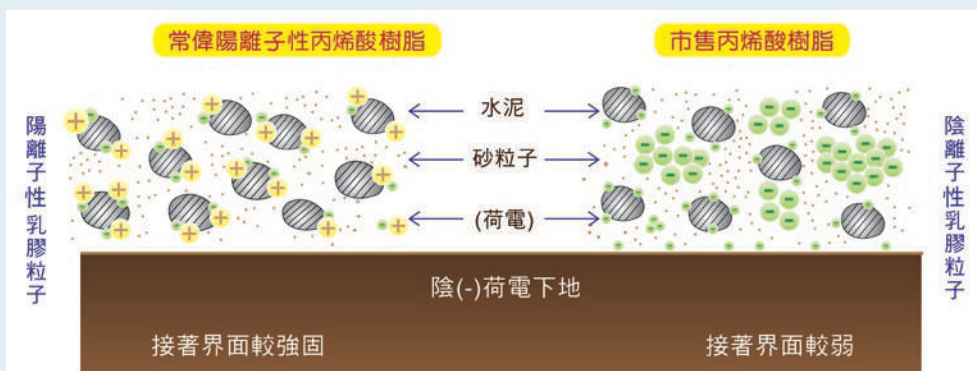


#### 用途：

- 可作為底塗於混凝土、水泥抹灰、木地板、磚牆、水泥砂漿批面、石膏板材等底塗使用，滲透接著佳。
- 亦可添加到水泥砂漿中，提高其粘結強度與柔韌性(抗裂性)，並防止起砂。
- 可作為水泥養護、水泥添加劑或新舊水泥面接著劑使用。
- 樹脂砂漿作地坪底塗、中塗材。
- 柏油路面補強材。

**參考用量：**0.25~0.3Kg/m<sup>2</sup> (滲透底塗);0.5~1.0Kg/m<sup>2</sup> (與水泥混合作接著應用)

**規格：**5加侖桶(18公斤)。





## 高分子乳膠防水材系列

### ◎CW-413陽離子性高濃度丙烯酸共聚合乳膠防水材 (日本進口)

#### 產品說明：

CW-413 為日本進口水性陽離子性丙烯酸共聚合樹脂乳液，玻璃轉化溫度為 $T_g = -31^{\circ}\text{C}$ ，純樹脂的伸長率可超過2000%，與特殊水泥系無機材組合成的水泥基防水材/塗料，具優越的接著力與伸長率(可超過300%以上)，具極佳的耐水性及耐候性，能抵抗輕微的震動與微小的位移，適合室、內外防水用途，可符合JIS A6909.A6010.A6021及JC/T894-2001規格。

#### 技術指標：

外觀(Appearance)	乳白色乳膠
離子性(ionic state)	陽離子
固成分(Solid Content)	$60 \pm 2\%$
粘度(Viscosity)	$3000 \pm 1000\text{mPa} \cdot \text{s}$
玻璃轉化溫度( $T_g$ )	$-31^{\circ}\text{C}$



陰離子

陽離子

#### 用 途：

- 可作水泥、軀體之防水、亦可作為屋頂、浴室、窗框周邊、內外牆、陽台、中庭、花台、地下室內外壁等防水用途。
- 可作為複合式防水工法之前置防水層，可搭配抗裂夾網布或面層塗佈彈性防水塗料等防水材料。

參考用量：每1mm的厚度用量約1.2~1.5Kg/m<sup>2</sup>

規 格：43公斤組(18公斤乳液+25公斤骨材)。





## 高分子乳膠防水材系列

### ◎自修復型聚合物水泥防水塗料

#### 產品簡介：

本聚合物水泥塗料是以特殊高分子樹脂乳液和水泥為主要原料，加入多種特殊止水材料及其他助劑而成，雙組份材料混合塗佈固化後形成一種遇水可自行修復隙縫功能的塗層，依不同配比可調成，符合GB/T23445-2009 III型規格。

#### 技術指標：

序 號	試驗項目		技術指標
			III型
1	固體含量/%		70
2	拉伸強度	無處理/MPa $\geq$	1.8
		加熱處理後保持率/% $\geq$	80
		鹼處理後保持率/% $\geq$	70
		浸水處理後保持率/% $\geq$	70
		紫外線處理後保持率/% $\geq$	—
3	斷裂伸長率	無處理/% $\geq$	30
		加熱處理/% $\geq$	20
		鹼處理/% $\geq$	20
		浸水處理/% $\geq$	20
		紫外線處理/% $\geq$	—
4	低溫柔性（ $\phi$ 10mm棒）		—
5	黏結強度	無處理/MPa $\geq$	1.0
		潮濕基層，MPa $\geq$	1.0
		鹼處理/MPa $\geq$	1.0
		浸水處理/MPa $\geq$	1.0
6	不透水性（0.3MPa，30min）		不透水
7	抗滲性（砂漿背水面）MPa $\geq$		0.8
8	自閉性h		24h

#### 用 途：

- 地下室內外壁、衛生間、陽台、窗框、屋面、地下水坑、電梯坑、水槽、地鐵、捷運系統、隧道、地下停車場、游泳池等。



## 外牆拉皮翻修接著整平砂漿材系列

### ◎CW-363J1陽離子性雙液型接著性修補整平砂漿底材

#### 產品說明：

CW-363J1 為日本進口水性陽離子性丙烯酸(壓克力)複合樹脂乳膠，其優越的接著性為一般陰離子性樹脂的1.5~2倍強度，對於磁磚面的接著性，效果相當的優異。

#### 用 途：

- 可作為外牆拉皮磁磚不剔除之接著整平層。
- 可作灰泥軀體之防水、亦可為作為屋頂、浴室、窗框周邊、內外牆、陽台、中庭、花台、地下室防水材料

#### 規 格：

- 60公斤/組(10公斤乳液+25公斤骨材共2包)。



### ◎CW-606J1雙液型修補整平樹脂砂漿材

#### 產品說明：

CW-606J1為修補整平樹脂砂漿材，使用高分子乳膠配合精選無機骨材(包含特殊補強劑、流平劑、助劑、石英砂等原料)，組成的雙液型砂漿修補整平材，具有良好的耐磨性、高抗壓，耐衝擊強度等物理機械性能，提供貼磁磚建材，或塗裝材料等良好之基礎面。

#### 用 途：

- 可做舊混凝土風化修繕面之修補整平材使用。

#### 規 格：

- 60公斤/組(10公斤乳液+25公斤骨材共2包)。





## 高分子乳膠防水材系列

### ◎CW-683丙烯酸(壓克力)共聚和乳膠防水材

#### 產品說明：

CW-683採用水性陰離子性丙烯酸(壓克力)共聚合樹脂乳液，與特殊水泥系無機材組合成的水泥基防水材，具較優越的接著力與伸長率，具極佳的耐水性及耐候性，能抵抗輕微的震動與微小的位移，適合室、內外、水箱等防水用途，並通過無毒的檢驗，可符合JIS A6909.A6010.A6021JC/T894-2001規格。

#### 技術指標：

外觀(Appearance)	乳白色乳膠
離子性(ionic state)	陰離子
固成分(Solid Content)	55 ± 1%
粘度(Viscosity)	2000 ± 500mPa · s
玻璃轉化溫度(Tg)	-20°C

測試項目	單位	試驗值	規範值	試驗依據
粘著力	N/mm <sup>2</sup>	1.03	>0.5	ASTM D4541
張力強度	N/mm <sup>2</sup>	2.55	>1.5	ASTM D412(1998a)
伸長率	%	130	>120	ASTM D412(1998a)
抗裂性	Mm	4.29	>2	ASTM C836
毒性試驗(重金屬)	參考CNS 2335方 法溶出待測液			
A. 砷	mg/L	N.D.	<0.05	NIEA W434.53B
B. 鉛	mg/L	0.006	<0.05	NIEA W311.51B
C. 鎘	mg/L	0.001	<0.01	NIEA M104.01C
D. 鉻	mg/L	0.01	<0.05	NIEA W311.51B
E. 鎘	mg/L	N.D.	<0.005	NIEA W311.51B
F. 錳	mg/L	N.D.	<0.01	NIEA M104.01C
G. 鎳	mg/L	0.011	<0.1	NIEA W311.51B
H. 總汞	mg/L	N.D.	<0.002	NIEA W330.52A



#### 用 途：

- 可作水泥軀體之防水、亦可為屋頂、浴室、窗框周邊、內外牆、陽台、中庭、花台、地下室內外壁等防水用途。
- 可作為複合式防水工法之前置防水層，可搭配抗裂夾網布或面層塗佈彈性防水塗料等防水材料。

**參考用量：**每1mm的厚度用量約1.2~1.5Kg/m<sup>2</sup>

**規 格：**43公斤組(18公斤乳液+25公斤骨材)、18公斤桶(8公斤乳液+10公斤骨材)。





## 高分子乳膠防水材系列

### ◎CW-183 EVA共聚合樹脂乳膠防水材

#### 產品說明：

CW-183採用水泥基專用非離子性EVA樹脂乳液，與特殊水泥系無機材組合成的水泥基防水材，具較優越的接著力與伸長率，操作度優異，流動性佳、具良好的耐水性，能抗輕微的震動與微小的位移，適合室、內外防水用途，可符合JIS A6909.A6010.A6021及JC/T894-2001規格。

#### 技術指標：

外觀(Appearance)	乳白色乳膠
離子性(ionic state)	非離子
固成分(Solid Content)	55±1%
粘度(Viscosity)	2000±500mPa·s
玻璃轉化溫度(Tg)	0°C

#### 用 途：

- 可作水泥軀體之防水、亦可為作為屋頂、浴室、窗框周邊、內外牆、陽台、中庭、花台、地下室內外壁等防水用途
- 可作為複合式防水工法之前置防水層，可搭配抗裂夾網布或面層塗佈彈性防水塗料等防水材料。

**參考用量：**每1mm的厚度用量約1.2~1.5Kg/m<sup>2</sup>

**規 格：**43公斤組(18公斤乳液+25公斤骨材)、18公斤桶(8公斤乳液+10公斤骨材)。





## 接著底材系列

### ◎AR-3油性橡膠底漆(氯化橡膠型)

#### 產品說明：

AR-3橡膠底漆是使用特殊德國進口橡膠原料(氯化橡膠)製成之橡膠底漆，因其優越的接著性、滲透性、耐水性及耐鹼性，適合各類防水材料之接著底漆或前處理劑(封塞劑)使用，被塗刷面須完全乾燥。

#### 技術指標：

外觀(Appearance)	淡黃色透明液
粘度(Viscosity)	200mPa · s以下

#### 用 途：

- 可作屋頂、牆壁風化之水泥面、或起粉之水泥面的封塞劑/底漆，滲透接著佳。
- 可作海豹龍彈性防水隔熱塗料、水性複合樹脂防水材料(彈性水泥)、內外牆彈性防水隔熱塗料或一般水性水泥漆等之接著劑(primer)。
- 可做壁癌油漆面刮除後之前處理劑，滲透接著佳。

參考用量：0.25~0.3Kg/m<sup>2</sup> 規 格：1加侖桶(3公斤)、5加侖桶(15公斤)。

### ◎TUR-40 濕氣硬化PU底漆(濕氣硬化型)

#### 產品說明：

TUR-40為單液型低粘度高滲透性濕氣硬化型PU底膠，因其低粘度、高滲透力之特性，適合應用在水泥地板上防水底漆、牆壁小裂縫填補有極佳的防水效果、耐候性、延展性優異，潮濕面亦可施作(表乾內濕)。

#### 技術指標：

外觀(Appearance)	淡黃色透明液
粘度(Viscosity)	200mPa · s以下

#### 用 途：

- 可作屋頂、牆壁風化之水泥面、或起粉之水泥面的封塞劑/底漆，滲透接著佳。

參考用量：0.25~0.3Kg/m<sup>2</sup>

規 格：5加侖桶(16公斤)



## 接著底材系列

### ◎CW-687HV丙烯酸(壓克力)共聚合樹脂底漆/水泥防水添加劑

#### 產品說明：

CW-687HV為水性丙烯酸共聚合(壓克力)樹脂系統底漆，因其優越的接著性、滲透性、耐水性及耐鹼性，適合各類防水材料之接著底漆或前處理劑(封塞劑)使用(潮濕面可施作)。

#### 技術指標：

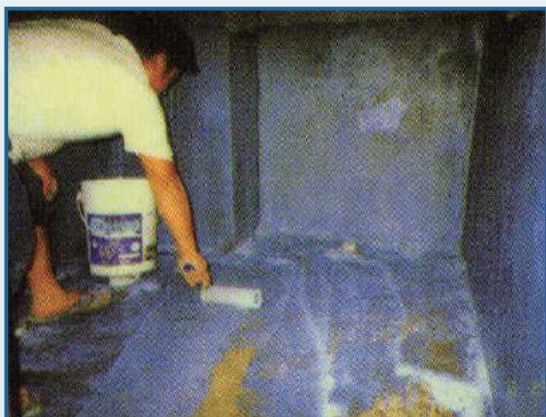
外觀(Appearance)	乳白色乳膠
粘度(Viscosity)	1500mPa · s以下

#### 用 途：

- 可作為底塗於混凝土、水泥抹灰、木地板、磚牆、水泥砂漿批面、石膏板材等底塗使用，滲透接著佳。
- 亦可添加到水泥砂漿中，提高其粘結強度與柔韌性(抗裂性)，並防止起砂。

參考用量：0.25~0.3Kg/m<sup>2</sup>

規 格：5加侖桶(18公斤)。





## 接著底材系列

### ◎CW-186雙液型環氧基接著劑(EPOXY型)

#### 產品說明：

CW-186亞力士環氧基接著劑為環氧樹脂系列之強力接著劑，接著力佳，混合後可使用在新舊水泥混凝土間之接著或填補，同時具備耐候性、耐化學藥品性、耐水、耐油性皆佳等特性，可使用時間約30分鐘左右，作業性良好。適用於一般水泥混凝土建築物之增建或舊有之混凝土與新水泥混凝土之連接(地面需乾燥)。

#### 技術指標：

主成分(Components)	主劑：環氧樹脂 硬化劑：聚醯胺樹脂
固成分(Solid Content)	100±2%
可操作時間	30Min

#### 用 途：

- 可作舊水泥橋柱之拓寬或擴建, 在新舊混凝土之連接處。
- 可作新建橋面之混凝土與混凝土之連接處。
- 可作新舊水泥建築物之連接處或水泥製品間之接著。
- 可作水泥製水塔內面之塗裝, 防止漏水；水泥混凝土屋頂裂痕之補漏。

參考用量：0.3~0.5Kg/m<sup>2</sup>

規 格：30公斤組(2：1)

### ◎CW-70油性瀝青底漆(瀝青型)

#### 產品說明：

CW-70本品採用高濃度瀝青原料精緻而成的黑色粘稠狀、細緻而均勻膠狀液體之防水塗料，具有高接著力、高滲透等特性，適合做為橡化瀝青防水材之前處理或底漆使用(封塞劑)。

#### 用 途：

- 橡化瀝青防水材之前處理或底漆使用(封塞劑)。

外觀顏色：黑色

參考用量：0.25~0.3Kg/m<sup>2</sup>以上

規 格：5加侖桶(14公斤)。

## 防水材料防漏材料的專家

- Professed
- Science
- Future



### 常偉股份有限公司 CHARNG WEI CO., LTD.

台灣省桃園市大園區埔心里11鄰中正東路一段840巷97號  
NO. 97, LANE 840, SEC. 1, ZHONGZHENG E. RD., LIN 11,  
PUSIN LN, DAYUAN DIST., TAOYUAN CITY, TAIWAN  
TEL : (03) 381-7576 (代表號) FAX : (03) 381-7577  
E-mail: charng.wei@msa.hinet.net  
www.charngwei.com.tw

### 中國地區行銷中心:

### 上海映昇貿易有限公司 KORLEAD SHANGHAI LTD.

上海市崇明工業園區秀山路131號  
TEL : 021-64869199 FAX : 021-64869016  
E-mail : korlead@163.com